



## Prehľad nákupných cien jatočných zvierat a odbytových cien mäsa a mäsových výrobkov

**42. týždeň 2025**

Číslo 42/2025

Ročník 10.

24. 10. 2025



Agrárne trhové informácie Slovenska

# Nákupné ceny jatočného dobytku – klasifikácia SEUROP

Ceny za 42. týždeň 2025 sa zisťovali v dňoch 16. 10. – 22. 10. 2025

Ceny sú za kg jat. hm. bez DPH

Trend týždenného cenového vývoja	Názov produktu	Počet/cena	SKZ	SKS	SKV	SR	SR	Týždenný vývoj	Ročný vývoj	Prepočet na živú hmotnosť
						42. týždeň 2025	41. týždeň 2025			
-	Býky A R 2	Počet	*1	-	-	*1	29			x
		Priem. živá hm.*2					691,2			x
		Min. cena					1,90			
		Max. cena					6,73			
		<b>Priem. cena</b>					<b>6,49</b>			
		Priem. očak. cena				6,49		x		
↗	Býky A R 1 - 5	Počet	27	-	*1	29	39	-25,6	-35,6	x
		Priem. živá hm.*2	687,6			680,1	685,8	-0,8	-6,4	x
		Min. cena	5,64			5,64	1,90	196,8	231,8	3,10
		Max. cena	7,07			7,07	6,92	2,2	35,7	3,88
		<b>Priem. cena</b>	<b>6,91</b>			<b>6,89</b>	<b>6,55</b>	<b>5,1</b>	<b>40,8</b>	<b>3,78</b>
		Priem. očak. cena	6,91			6,89	6,57	0,0	x	3,78
↓	Býky A O 2	Počet	25	-	-	25	39	-35,9	-49,0	x
		Priem. živá hm.*2	659,8			659,8	689,1	-4,3	43,2	x
		Min. cena	2,62			2,62	2,68	-2,2	0,0	1,44
		Max. cena	6,81			6,81	6,80	0,2	31,0	3,74
		<b>Priem. cena</b>	<b>5,57</b>			<b>5,57</b>	<b>5,99</b>	<b>-7,0</b>	<b>26,0</b>	<b>3,06</b>
		Priem. očak. cena	5,57			5,57	6,02	0,0	x	3,06
↘	Býky A O 1 - 5	Počet	31	-	-	31	51	-39,2	-53,0	x
		Priem. živá hm.*2	640,2			640,2	658,7	-2,8	28,6	x
		Min. cena	2,62			2,62	2,68	-2,2	0,0	1,44
		Max. cena	6,81			6,81	6,80	0,2	31,0	3,74
		<b>Priem. cena</b>	<b>5,67</b>			<b>5,67</b>	<b>5,92</b>	<b>-4,3</b>	<b>26,1</b>	<b>3,11</b>
		Priem. očak. cena	5,67			5,67	5,95	0,0	x	3,11
↘	Býky A E – P *3	Počet	70	-	*1	72	98	-26,5	-45,9	x
		Priem. živá hm.*2	649,1			647,1	675,1	-4,2	11,5	x
		Min. cena*3	2,62			2,62	1,90	37,9	54,1	1,44
		Max. cena*3	7,28			7,28	7,28	0,0	40,0	4,00
		<b>Priem. cena</b>	<b>6,26</b>			<b>6,26</b>	<b>6,27</b>	<b>-0,1</b>	<b>35,3</b>	<b>3,44</b>
		Priem. očak. cena	6,26			6,26	6,31	0,0	x	3,44
↗	Býky B E – P *3	Počet	29	*1	*1	42	23	82,6	0,0	x
		Priem. živá hm.*2	652,0			666,4	702,2	-5,1	-5,5	x
		Min. cena*3	2,68			2,68	2,68	0,0	-5,3	1,47
		Max. cena*3	6,90			6,90	6,91	-0,1	18,6	3,79
		<b>Priem. cena</b>	<b>6,14</b>			<b>6,22</b>	<b>5,95</b>	<b>4,6</b>	<b>30,4</b>	<b>3,42</b>
		Priem. očak. cena	6,14			6,22	5,95	0,0	x	3,42
↗	Býky A + B *3	Počet	99	*1	10	114	121	-5,8	-34,9	x
		Priem. živá hm.*2	649,9		622,1	654,2	680,3	-3,8	-7,6	x
		Min. cena*3	2,62		6,37	2,62	1,90	37,9	-120,4	1,44
		Max. cena*3	7,28		6,55	7,28	7,28	0,0	25,1	4,00
		<b>Priem. cena</b>	<b>6,22</b>		<b>6,46</b>	<b>6,25</b>	<b>6,21</b>	<b>0,7</b>	<b>33,9</b>	<b>3,43</b>
		Priem. očak. cena	6,22		6,46	6,25	6,24	0,0	x	3,43

Prameň: PPA – ATIS; oblasti trhu: SKZ - západoslovenská oblasť (Bratislavský, Trnavský, Trenčiansky a Nitriansky kraj), SKS - stredoslovenská oblasť (Žilinský a Banskobystrický kraj), SKV - východoslovenská oblasť (Prešovský a Košický kraj).

**Orientačné prepočítavacie koeficienty: býky 1,82; jalovice a kravy 1,94.**

Vysvetlivky: \*1 - Neuvedené (menej ako 3 údaje), \*2 - Priemerná živá hmotnosť = kg ž. hm./ks, \*3 - Minimálne a maximálne ceny za kategóriu zvierat spolu sú minimálne a maximálne nákupné ceny zistené za kategóriu spolu, nie minimálne a maximálne ceny zistené za jednotlivé akostné triedy. **Všetky ceny sú vypočítané váženým priemerom, ktoré sú v tabuľkách zaokrúhlené na dve desiatinné miesta.** Vývoj priemernej očakávanej ceny je rozdiel priemernej očakávanej ceny a ceny zistenej v aktuálnom týždni. Vývoj ostatných ukazovateľov je rozdiel medzi hodnotou v aktuálnom týždni a hodnotou zistenou pred týždňom resp. rokom.

# Nákupné ceny jatočného dobytká – klasifikácia SEUROP

Cena za 42. týždeň 2025 sa zisťovali v dňoch 16. 10. – 22. 10. 2025

Ceny sú za kg jat. hm. bez DPH

Trend týždenného cenového vývoja	Názov produktu	Počet/cena	SKZ	SKS	SKV	SR	SR	Týždenný vývoj	Ročný vývoj	Prepočet na živú hmotnosť
						42. týždeň 2025	41. týždeň 2025			
						€/kg		%		
↘	Krvavy D R 1 - 5	Počet	*1	*1	*1	19	42	-54,8	-40,6	x
		Priem. živá hm.*2				679,9	660,8	2,9	0,9	x
		Min. cena				3,88	3,88	0,0	46,4	2,00
		Max. cena				6,10	6,10	0,0	55,6	3,14
		<b>Priem. cena</b>				<b>5,22</b>	<b>5,33</b>	<b>-2,1</b>	<b>76,1</b>	<b>2,69</b>
	Priem. očak.				5,33	5,46	2,1	x	2,75	
↘	Krvavy D O 2	Počet	23	-	*1	24	28	-14,3	60,0	x
		Priem. živá hm.*2	573,1			571,8	545,9	4,8	4,6	x
		Min. cena	1,10			1,10	1,10	0,0	-48,8	0,57
		Max. cena	3,88			4,07	6,00	-32,2	50,7	2,10
		<b>Priem. cena</b>	<b>3,48</b>			<b>3,50</b>	<b>3,69</b>	<b>-5,1</b>	<b>53,5</b>	<b>1,80</b>
	Priem. očak.	3,48			3,50	3,71	0,0	x	1,80	
↘	Krvavy D O 3	Počet	*1	*1	*1	27	31	-12,9	0,0	x
		Priem. živá hm.*2				590,0	595,0	-0,9	2,2	x
		Min. cena				3,67	3,10	18,4	233,6	1,89
		Max. cena				6,00	6,00	0,0	76,5	3,09
		<b>Priemerná cena</b>				<b>5,38</b>	<b>5,50</b>	<b>-2,3</b>	<b>72,9</b>	<b>2,77</b>
	Priem. očak.				5,52	5,66	2,7	x	2,85	
↘	Krvavy D O 1 - 5	Počet	34	*1	*1	56	68	-17,7	30,2	x
		Priem. živá hm.*2	574,6			576,9	561,8	2,7	1,4	x
		Min. cena	1,10			1,10	1,10	0,0	0,0	0,57
		Max. cena	3,70			6,00	6,00	0,0	76,5	3,09
		<b>Priem. cena</b>	<b>3,49</b>			<b>4,41</b>	<b>4,52</b>	<b>-2,4</b>	<b>56,5</b>	<b>2,27</b>
	Priem. očak.	3,49			4,48	4,60	1,6	x	2,31	
↘	Krvavy D P 2	Počet	41	*1	*1	51	56	-8,9	15,9	x
		Priem. živá hm.*2	475,7			464,9	482,6	-3,7	0,5	x
		Min. cena	1,83			1,83	1,16	57,8	205,0	0,94
		Max. cena	2,91			5,00	5,00	0,0	61,3	2,58
		<b>Priem. cena</b>	<b>2,31</b>			<b>2,65</b>	<b>2,87</b>	<b>-7,7</b>	<b>45,8</b>	<b>1,36</b>
	Priem. očak.	2,31			2,66	2,91	0,4	x	1,37	
↘	Krvavy D P 1 - 5	Počet	42	*1	*1	56	70	-20,0	1,8	x
		Priem. živá hm.*2	471,4			460,3	474,2	-2,9	-2,0	x
		Min. cena	1,83			1,83	1,16	57,8	205,0	0,94
		Max. cena	2,91			5,00	5,00	0,0	52,0	2,58
		<b>Priem. cena</b>	<b>2,32</b>			<b>2,63</b>	<b>2,82</b>	<b>-6,8</b>	<b>41,1</b>	<b>1,36</b>
	Priem. očak.	2,32			2,64	2,86	0,4	x	1,36	
↘	Krvavy D E – P	Počet	83	*1	14	137	194	-29,4	-1,4	x
		Priem. živá hm.*2	531,5		461,7	553,6	570,4	-2,9	-3,7	x
		Min. cena*3	1,10		2,05	1,10	1,10	0,0	32,5	0,57
		Max. cena*3	3,61		4,20	6,00	5,94	1,0	53,1	3,09
		<b>Priem. cena</b>	<b>3,04</b>		<b>3,58</b>	<b>4,05</b>	<b>4,38</b>	<b>-7,4</b>	<b>56,2</b>	<b>2,09</b>
	Priem. očak.	3,04		3,58	4,12	4,47	1,6	x	2,12	
↘↘	Jalovice E O 1 - 5	Počet	14	6	-	20	21	-4,8	-4,8	x
		Priem. živá hm.*2	385,9	587,5		446,4	471,7	-5,4	-38,3	x
		Min. cena	1,06	3,20		1,06	1,00	6,0	-52,9	0,55
		Max. cena	3,67	6,30		6,30	6,30	0,0	31,3	3,25
		<b>Priemerná cena</b>	<b>2,19</b>	<b>4,98</b>		<b>3,29</b>	<b>4,43</b>	<b>-25,6</b>	<b>-10,8</b>	<b>1,70</b>
	Priem. očak.	2,31	5,08		3,41	4,59	3,5	x	1,76	
↘	Jalovice E E - P *3	Počet	22	16	-	38	29	31,0	15,2	x
		Priem. živá hm.*2	443,8	406,3		428,0	463,7	-7,7	-42,8	x
		Min. cena*3	1,06	3,20		1,06	1,00	6,0	-51,2	0,55
		Max. cena*3	3,90	5,84		5,84	6,27	-6,9	21,7	3,01
		<b>Priem. cena</b>	<b>2,97</b>	<b>5,08</b>		<b>3,82</b>	<b>4,18</b>	<b>-8,8</b>	<b>6,4</b>	<b>1,97</b>
	Priem. očak.	3,04	5,21		3,91	4,31	2,4	x	2,01	

Prameň: PPA – ATIS ; oblasti trhu: SKZ - západoslovenská oblasť (Bratislavský, Trnavský, Trenčiansky a Nitriansky kraj), SKS - stredoslovenská oblasť (Žilinský a Banskobystrický kraj), SKV - východoslovenská oblasť (Prešovský a Košický kraj).

**Orientačné prepočítavacie koeficienty: býky 1,82; jalovice a kravy 1,94.** Vysvetlivky - \*1 - Neuvedené (menej ako 3 údaje), \*2 - Priemerná živá hmotnosť = kg ž. hm./ks, \*3 - Minimálne a maximálne ceny za kategóriu zvierat spolu sú minimálne a maximálne nákupné ceny zistené za kategóriu spolu, nie minimálne a maximálne ceny zistené za jednotlivé akostné triedy. **Všetky ceny sú vypočítané váženým priemerom, ktoré sú v tabuľkách zaokrúhlené na dve desatinné miesta.** Vývoj priemernej očakávanej ceny je rozdiel priemernej očakávanej ceny a ceny zistených v aktuálnom týždni. Vývoj ostatných ukazovateľov je rozdiel medzi hodnotou v aktuálnom týždni a hodnotou zistenou pred týždňom resp. rokom.

## Nákupné ceny jatočných ošípaných – klasifikácia SEUROP

Ceny za 42. týždeň 2025 sa zisťovali v dňoch 16. 10. – 22. 10. 2025

Ceny sú za kg jat. hm. bez DPH

Trend týždenného cenového vývoja	Názov produktu	Počet/cena	SKZ	SKS	SKV	SR	SR	Týždenný vývoj	Ročný vývoj	Prepočet na živú hmotnosť
						42. týždeň 2025	41. týždeň 2025			
↓	Jatočné ošípané S	Počet	5 976	-	*1	6 320	5 931	6,6	-6,8	x
		Priem. živá hm. *2	114,9			114,6	113,5	1,0	2,7	
		Priem. mäsiťosť *4	63,95			63,94	63,97	-0,1	0,0	
		Min. cena	1,45			1,45	1,64	-11,6	-11,0	1,15
		Max. cena	2,90			2,90	3,00	-3,3	-3,3	2,30
		<b>Priem. cena</b>	<b>1,72</b>			<b>1,72</b>	<b>1,87</b>	<b>-8,0</b>	<b>-16,6</b>	<b>1,37</b>
		Priem. očk. cena	1,73			1,73	1,88	0,1	x	1,37
↘	Jatočné ošípané E	Počet	720	*1	83	817	825	-1,0	6,0	x
		Priem. živá hm. *2	122,9			116,8	122,4	-4,4	26,4	
		Priem. mäsiťosť *4	57,92			57,22	57,82	-0,2	-0,1	
		Min. cena	1,63			1,60	1,60	0,0	0,0	1,27
		Max. cena	2,90			2,21	2,90	-3,3	-3,3	2,30
		<b>Priem. cena</b>	<b>1,90</b>			<b>1,80</b>	<b>1,90</b>	<b>-5,2</b>	<b>-15,9</b>	<b>1,51</b>
		Priem. očk. cena	1,92			1,82	1,95	2,6	x	1,55
↗	Jatočné ošípané U	Počet	96	*1	33	148	118	25,4	39,6	x
		Priem. živá hm. *2	135,9			137,3	134,0	2,6	15,5	
		Priem. mäsiťosť *4	53,63			52,77	53,23	1,1	0,2	
		Min. cena	1,64			1,71	1,64	0,0	-9,9	1,30
		Max. cena	2,90			1,95	2,90	-3,3	-3,3	2,30
		<b>Priem. cena</b>	<b>2,26</b>			<b>1,86</b>	<b>2,12</b>	<b>2,4</b>	<b>1,1</b>	<b>1,68</b>
		Priem. očk. cena	2,31			1,85	2,15	1,5	x	1,71
-	Jatočné ošípané R	Počet	-	*1	*1	*1	*1			x
		Priem. živá hm. *2								
		Priem. mäsiťosť *4								
		Min. cena								
		Max. cena								
		<b>Priem. cena</b>								
-	Jatočné ošípané O	Priem. očk. cena							x	
		Počet								x
		Priem. živá hm. *2								
		Priem. mäsiťosť *4								
		Min. cena								
		Max. cena								
↓	Jatočné ošípané S - P *3	Priem. cena								
		Počet	6 792	*1	469	7 301	6 883	6,1	-4,8	x
		Priem. živá hm. *2	116,1			112,8	115,9	0,3	5,3	
		Priem. mäsiťosť *4	63,11			59,89	62,85	-0,1	-0,1	
		Min. cena *3	1,45			1,60	1,60	-9,4	-9,4	1,15
		Max. cena *3	2,90			2,21	2,90	-3,3	-3,3	2,30
		<b>Priem. cena</b>	<b>1,75</b>			<b>1,75</b>	<b>1,75</b>	<b>-7,4</b>	<b>-15,8</b>	<b>1,39</b>
Priem. očk. cena	1,76			1,75	1,76	0,5	x	1,40		

Prameň: PPA – ATIS; oblasti trhu: SKZ - západoslovenská oblasť (Bratislavský, Trnavský, Trenčiansky a Nitriansky kraj), SKS - stredoslovenská oblasť (Žilinský a Banskobystrický kraj), SKV - východoslovenská oblasť (Prešovský a Košický kraj).

Vysvetlivky: \*1 - Neuvedené (menej ako 3 údaje), \*2 - Priemerná živá hmotnosť = kg ž. hm./ks, \*3 - Minimálne a maximálne ceny za kategóriu zvierat spolu sú minimálne a maximálne nákupné ceny zistené za kategóriu spolu, nie minimálne a maximálne ceny zistené za jednotlivé akostné triedy, - \*4 Priem. mäsiťosť = %. **Orientačný prepočítavací koeficient: ošípané 1,26.**

Vývoj priemernej očakávanej ceny je rozdiel priemernej očakávanej ceny a ceny zistených v aktuálnom týždni. Vývoj ostatných ukazovateľov je rozdiel medzi hodnotou v aktuálnom týždni a hodnotou zistenou pred týždňom resp. rokom.

## Nákupné ceny jatočných ošípaných – klasifikácia SEUROP

Ceny za 42. týždeň 2025 sa zisťovali v dňoch 16. 10. – 22. 10. 2025

Ceny sú za kg jat. hm. bez DPH

Trend týždenného cenového vývoja	Názov produktu	Počet/cena	SKZ	SKS	SKV	SR	SR	Týždenný vývoj	Ročný vývoj	Prepočet na živú hmotnosť
						42. týždeň 2025	41. týždeň 2025			
-	Prasnice	Počet	*1	-	-	*1	*1			x
		Priem. živá hm. *2								
		Min. cena								
		Max. cena								
		<b>Priem. cena</b>								
		Priem. očk. cena								
↗	Jatočné ošípané ľahké	Počet	63	-	-	63	73	-13,7	-8,7	x
		Priem. živá hm. *2	54,6			54,6	50,9	7,3	-1,4	x
		Min. cena	0,88			0,88	0,89	-1,1	-7,4	0,70
		Max. cena	5,00			5,00	5,00	0,0	0,0	3,97
		<b>Priem. cena</b>	<b>1,68</b>			<b>1,68</b>	<b>1,62</b>	<b>3,7</b>	<b>-3,6</b>	<b>1,33</b>
		Priem. očk. cena	1,69			1,69	1,63	0,6	x	1,34
↘	Jatočné ošípané ťažké	Počet	82	*1	*1	114	84	35,7	418,2	x
		Priem. živá hm. *2	170,2			168,0	176,7	-4,9	-28,0	x
		Min. cena	1,34			1,34	1,45	-7,6	21,8	1,06
		Max. cena	2,90			2,90	3,00	-3,3	16,0	2,30
		<b>Priem. cena</b>	<b>1,55</b>			<b>1,62</b>	<b>1,79</b>	<b>-9,8</b>	<b>0,1</b>	<b>1,28</b>
		Priem. očk. cena	1,55			1,66	2,05	2,8	x	1,32
↘	Jatočné ošípané spolu*3	Počet	7 037	*1	498	7 578	7 059	7,4	-5,3	x
		Priem. živá hm. *2	117,8		115,7	117,7	115,8	1,7	3,9	x
		Min. cena	1,42		1,60	<b>1,42</b>	1,42		-0,7	1,13
		Max. cena	2,90		2,21	<b>2,90</b>	3,00	-3,3	-3,3	2,30
		<b>Priem. cena</b>	<b>1,73</b>		<b>1,74</b>	<b>1,73</b>	<b>1,89</b>	<b>-8,2</b>	<b>-15,7</b>	<b>1,37</b>
		Priem. očk. cena	1,73		1,74	<b>1,74</b>	1,90	0,5	x	1,38
-	Jatočné ovce *3	Počet	-	*1	-	*1	*1			x
		Priem. živá hm. *2								x
		Min. cena *3								
		Max. cena *3								
		<b>Priem. cena</b>								
		Priem. očk. cena								x

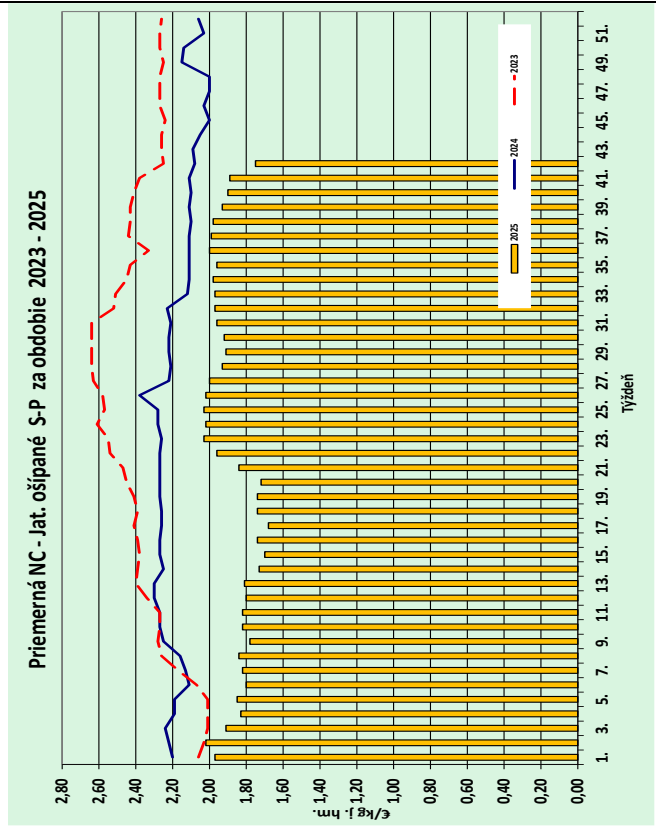
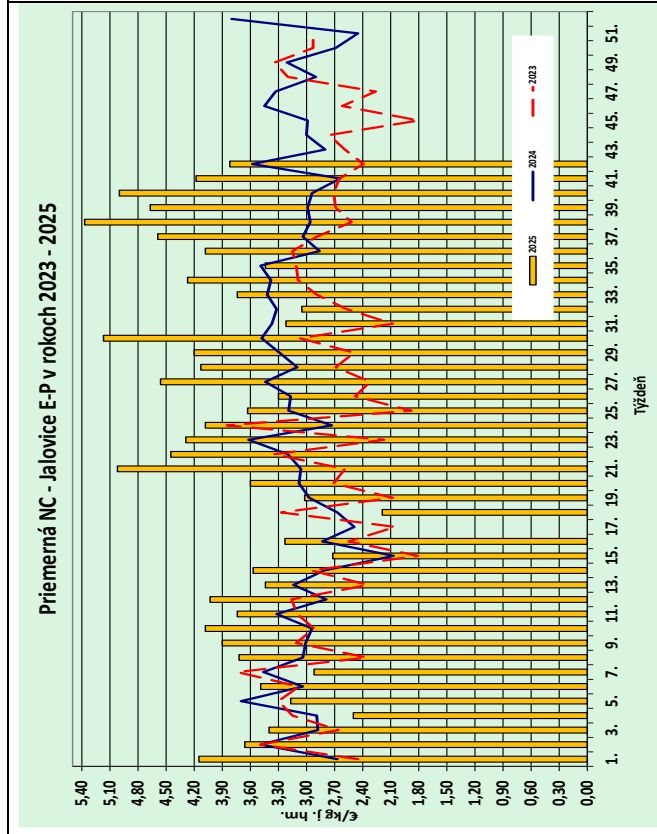
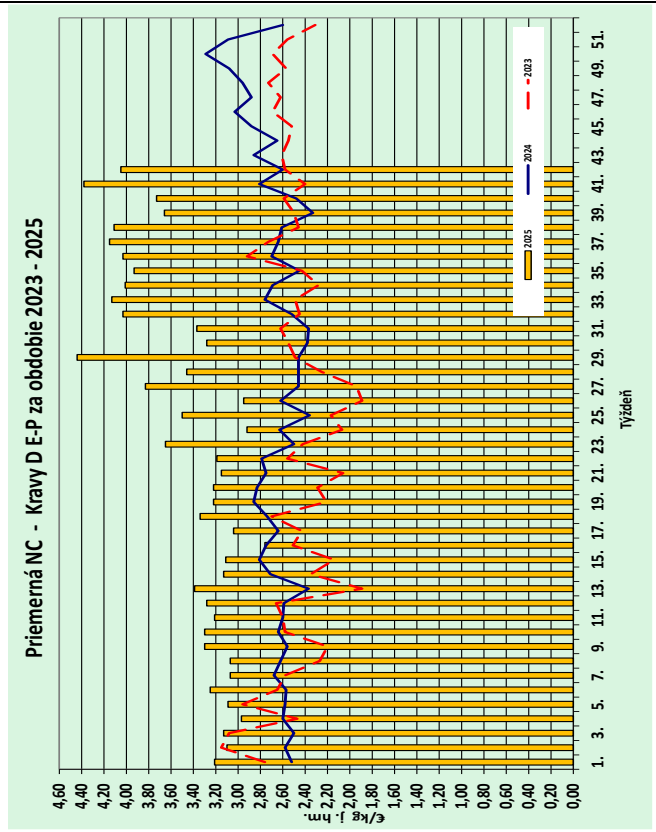
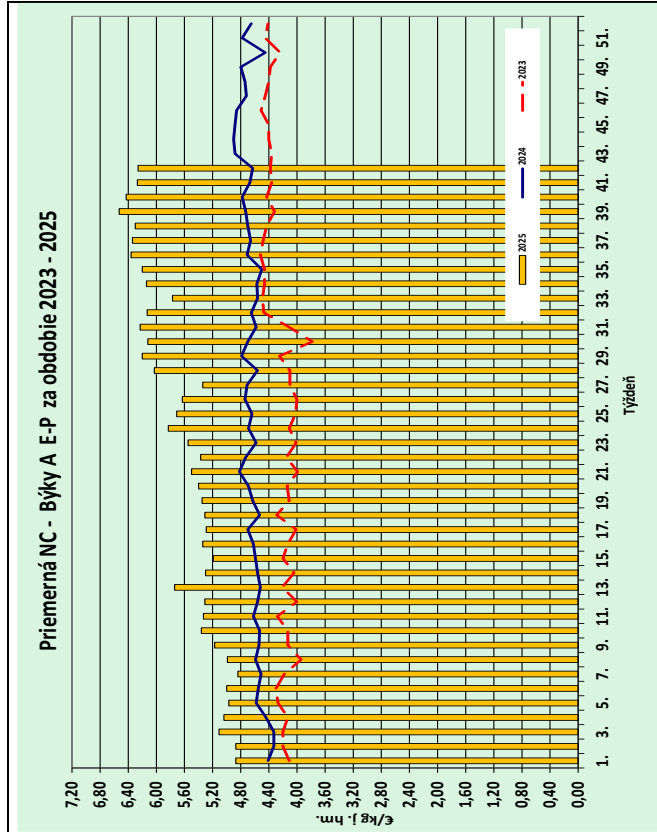
Prameň: PPA – ATIS; oblasti trhu: SKZ - západoslovenská oblasť (Bratislavský, Trnavský, Trenčiansky a Nitriansky kraj), SKS - stredoslovenská oblasť (Žilinský a Banskobystrický kraj), SKV - východoslovenská oblasť (Prešovský a Košický kraj).

Vysvetlivky: \*1 - Neuvedené (menej ako 3 údaje), \*2 - Priemerná živá hmotnosť = kg ž. hm./ks, \*3 - Minimálne a maximálne ceny za kategóriu zvierat spolu sú minimálne a maximálne nákupné ceny zistené za kategóriu spolu, nie minimálne a maximálne ceny zistené za jednotlivé akostné triedy.

**Orientačné prepočítavacie koeficienty: ošípané 1,26; ovce 2,30.**

Vývoj priemernej očakávanej ceny je rozdiel priemernej očakávanej ceny a ceny zistených v aktuálnom týždni. Vývoj ostatných ukazovateľov je rozdiel medzi hodnotou v aktuálnom týždni a hodnotou zistenou pred týždňom resp. rokom.

# Grafy nákupných cien



Prameň: PPA-ATIS

# Odbytové ceny spracovateľov mäsa a mäsových výrobkov

Cena za 42. týždeň 2025 sa zisťovali v dňoch 16. 10. – 22. 10. 2025

Ceny sú za kg bez DPH

Trend týždenného cenového vývoja	Názov produktu	Cena	SKZ	SKS	SKV	SR 42. týždeň 2025	SR 41. týždeň 2025	Týždenný vývoj	Ročný vývoj	
						€/kg				%
mäso z býkov a jalovíc	↗	Hovädzia štvrť predná	Min.	4,62	*1	*1	4,62	1,90	143,2	7,4
			Max.	6,98			8,55	6,86	24,6	64,4
			Priem.	<b>6,36</b>			<b>6,33</b>	<b>6,28</b>	<b>0,8</b>	<b>31,9</b>
			Priem. očak.	6,36			6,34	6,30	0,2	x
	↘	Hovädzia štvrť zadná	Min.	4,62	*1	*1	4,62	1,90	143,2	-0,6
			Max.	7,95			8,55	7,95	7,6	31,5
			Priem.	<b>6,87</b>			<b>6,77</b>	<b>6,80</b>	<b>-0,4</b>	<b>30,7</b>
			Priem. očak.	6,88			6,78	6,82	0,2	x
	↗	Hovädzie predné s kosťou	Min.	3,69	3,44	7,30	3,44	3,44		-21,8
			Max.	8,09	9,10	9,06	9,10	9,10		18,2
Priem.			<b>6,54</b>	<b>7,20</b>	<b>8,42</b>	<b>7,26</b>	<b>7,09</b>	<b>2,5</b>	<b>26,7</b>	
Priem. očak.			6,54	7,20	8,42	7,26	7,10	0,0	x	
↘	Hovädzie predné bez kosti (nožina)	Min.	7,05	4,96	9,65	4,96	4,96		-11,9	
		Max.	13,40	14,61	11,80	14,61	14,61		35,0	
		Priem.	<b>10,15</b>	<b>12,48</b>	<b>11,26</b>	<b>10,80</b>	<b>11,46</b>	<b>-5,8</b>	<b>28,2</b>	
		Priem. očak.	10,16	12,48	11,51	10,86	11,53	0,5	x	
↗	Hovädzie zadné zo stehna bez kosti (výseková úprava)	Min.	9,46	6,72	8,56	6,72	6,72		-16,9	
		Max.	14,64	13,60	14,50	14,64	14,50	1,0	-1,6	
		Priem.	<b>12,21</b>	<b>12,73</b>	<b>11,89</b>	<b>12,27</b>	<b>11,59</b>	<b>5,8</b>	<b>29,4</b>	
		Priem. očak.	12,15	12,73	12,34	12,31	11,69	0,4	x	
↗	Hovädzia sviečková (kuchynská úprava)	Min.	21,90	17,00	23,55	17,00	17,00		-10,5	
		Max.	44,79	49,50	28,57	49,50	49,50		14,6	
		Priem.	<b>34,06</b>	<b>34,81</b>	<b>25,15</b>	<b>32,87</b>	<b>30,83</b>	<b>6,6</b>	<b>16,4</b>	
		Priem. očak.	34,19	34,81	25,60	33,00	31,03	0,4	x	
↗	Hovädzia nízka roštenka bez kosti (výseková úprava)	Min.	11,80	14,40	11,77	11,77	11,42	3,1	38,5	
		Max.	21,00	24,97	17,18	24,97	21,00	18,9	38,7	
		Priem.	<b>14,26</b>	<b>18,85</b>	<b>15,38</b>	<b>15,23</b>	<b>14,35</b>	<b>6,1</b>	<b>31,3</b>	
		Priem. očak.	14,23	18,85	15,59	15,27	14,66	0,3	x	
mäso z kráv	↘	Hovädzia štvrť predná	Min.	3,20	*1	*1	3,20	3,20		77,8
			Max.	4,00			6,10	8,55	-28,7	64,9
			Priem.	<b>3,56</b>			<b>4,50</b>	<b>4,86</b>	<b>-7,4</b>	<b>54,4</b>
			Priem. očak.	3,56			4,53	4,91	0,8	x
	↘	Hovädzia štvrť zadná	Min.	3,50	*1	*1	3,50	3,50		94,4
			Max.	4,80			6,30	8,55	-26,3	61,5
			Priem.	<b>4,40</b>			<b>5,06</b>	<b>5,35</b>	<b>-5,5</b>	<b>55,3</b>
			Priem. očak.	4,40			5,09	5,40	0,7	x
	↑↑	Hovädzie predné s kosťou	Min.	*1	-	*1	5,45	3,12	74,7	74,7
			Max.				7,52	7,52		18,2
Priem.						<b>6,54</b>	<b>5,52</b>	<b>18,5</b>	<b>37,6</b>	
Priem. očak.						6,54	5,52		x	
↘	Hovädzie predné bez kosti (nožina)	Min.	*1	-	*1	7,05	4,72	49,4	49,4	
		Max.				8,70	10,95	-20,6	26,1	
		Priem.				<b>7,83</b>	<b>8,15</b>	<b>-3,8</b>	<b>30,7</b>	
		Priem. očak.				7,83	8,15		x	
↑	Hovädzie zadné zo stehna bez kosti (výseková úprava)	Min.	*1	-	*1	8,70	6,32	37,7	37,7	
		Max.				11,20	13,04	-14,1	12,0	
		Priem.				<b>10,91</b>	<b>9,83</b>	<b>11,0</b>	<b>23,5</b>	
		Priem. očak.				10,91	9,83		x	
↑↑	Hovädzia sviečková (kuchynská úprava)	Min.	*1	-	15,62	15,62	12,54	24,6	2,8	
		Max.			26,00	26,00	26,00		-15,6	
		Priem.			<b>20,91</b>	<b>21,42</b>	<b>17,48</b>	<b>22,5</b>	<b>-2,9</b>	
		Priem. očak.			20,90	21,41	17,47	0,0	x	
↘	Hovädzia nízka roštenka bez kosti (výseková úprava)	Min.	*1	-	*1	8,70	8,70			
		Max.				12,70	13,12	-3,2	15,5	
		Priem.				<b>11,48</b>	<b>12,99</b>	<b>-11,6</b>	<b>14,7</b>	
		Priem. očak.				11,48	12,99		x	

Prameň: PPA – ATIS; oblasti trhu: SKZ - západoslovenská oblasť (Bratislavský, Trnavský, Trenčiansky a Nitriansky kraj), SKS - stredoslovenská oblasť (Žilinský a Banskobystrický kraj), SKV - východoslovenská oblasť (Prešovský a Košický kraj); \*1 - Menej ako 3 údaje.

# Odbytové ceny spracovateľov mäsa a mäsových výrobkov

Cena za 42. týždeň 2025 sa zisťovali v dňoch 16. 10. – 22. 10. 2025

Ceny sú za kg bez DPH

Trend týždenného cenového vývoja	Názov produktu	Cena	SKZ	SKS	SKV	SR 42. týždeň 2025	SR 41. týždeň 2025	Týždenný vývoj	Ročný vývoj
						€/kg			
↕	Bravčová polovica s hlavou	Min.	2,00	*1	1,60	1,60	1,60		
		Max.	3,20		3,70	3,70	3,70		18,2
		Priem.	<b>2,25</b>		<b>2,34</b>	<b>2,26</b>	<b>2,37</b>	<b>-4,4</b>	<b>-8,6</b>
		Priem. očak.	2,27		2,34	2,28	2,39	0,7	x
↕	Bravčová polovica bez hlavy	Min.	*1	*1	2,61	2,49	2,62	-5,0	-7,4
		Max.			2,72	2,97	3,03	-2,0	-14,9
		Priem.			<b>2,61</b>	<b>2,53</b>	<b>2,72</b>	<b>-7,2</b>	<b>-7,1</b>
		Priem. očak.			2,61	2,53	2,72		x
↕	Bravčové stehno s kosťou a kolenom	Min.	*1	*1	*1	2,50	2,50		-10,7
		Max.				5,50	5,50		
		Priem.				<b>3,23</b>	<b>3,39</b>	<b>-4,8</b>	<b>-1,0</b>
		Priem. očak.				3,27	3,46	1,2	x
↕	Bravčové karé s kosťou	Min.	3,50	3,63	3,80	3,50	3,51	-0,3	-4,9
		Max.	6,67	5,24	5,50	6,67	6,20	7,6	-2,3
		Priem.	<b>4,28</b>	<b>4,60</b>	<b>4,51</b>	<b>4,40</b>	<b>4,42</b>	<b>-0,5</b>	<b>-0,3</b>
		Priem. očak.	4,28	4,60	4,64	4,46	4,50	1,3	x
↕	Bravčová krkovička s kosťou	Min.	4,17	3,61	3,84	3,61	3,58	0,8	-5,0
		Max.	6,57	5,62	5,50	6,57	6,57		1,1
		Priem.	<b>4,59</b>	<b>4,41</b>	<b>4,46</b>	<b>4,46</b>	<b>4,52</b>	<b>-1,2</b>	<b>-1,5</b>
		Priem. očak.	4,59	4,41	4,59	4,50	4,56	0,9	x
↕↔	Bravčový bôčik s kosťou	Min.	3,56	3,68	3,67	3,56	3,45	3,2	5,0
		Max.	5,81	5,67	5,32	5,81	5,81		1,0
		Priem.	<b>3,88</b>	<b>4,46</b>	<b>4,44</b>	<b>4,20</b>	<b>4,20</b>	<b>0,0</b>	<b>-1,5</b>
		Priem. očak.	3,88	4,46	4,46	4,21	4,21	0,2	x
↕	Bravčové stehno bez kosti (úprava na rezne)	Min.	3,40	4,53	3,64	3,40	3,55	-4,2	-12,8
		Max.	6,56	5,95	6,01	6,56	6,30	4,1	-3,8
		Priem.	<b>3,74</b>	<b>4,71</b>	<b>4,34</b>	<b>4,01</b>	<b>4,37</b>	<b>-8,2</b>	<b>-13,1</b>
		Priem. očak.	3,82	4,71	4,36	4,06	4,42	1,4	x
↕	Bravčové plece bez kosti	Min.	3,42	4,02	3,39	3,39	3,40	-0,3	-0,9
		Max.	6,45	5,72	5,86	6,45	5,97	8,0	2,1
		Priem.	<b>4,47</b>	<b>4,13</b>	<b>3,72</b>	<b>4,06</b>	<b>4,11</b>	<b>-1,2</b>	<b>-5,1</b>
		Priem. očak.	4,47	4,13	3,75	4,07	4,13	0,3	x
↕	Špekačky	Min.	2,71	4,10	4,11	2,71	2,60	4,2	-6,6
		Max.	8,28	6,40	7,57	8,28	8,28		13,0
		Priem.	<b>4,18</b>	<b>4,21</b>	<b>4,26</b>	<b>4,22</b>	<b>4,15</b>	<b>1,6</b>	<b>-1,9</b>
		Priem. očak.	4,19	4,21	4,30	4,24	4,18	0,5	x
↕	Párky obyčajné	Min.	3,09	3,66	2,21	2,21	2,28	-3,1	18,8
		Max.	5,80	4,99	6,20	6,20	6,20		
		Priem.	<b>4,46</b>	<b>3,75</b>	<b>2,71</b>	<b>2,89</b>	<b>3,05</b>	<b>-5,2</b>	<b>0,6</b>
		Priem. očak.	4,46	3,75	2,71	2,90	3,06	0,1	x
↕	Viedenské párky	Min.	2,50	*1	3,77	2,50	2,50		-22,1
		Max.	7,60		5,97	7,60	8,06	-5,7	-7,9
		Priem.	<b>6,35</b>		<b>4,64</b>	<b>5,67</b>	<b>5,53</b>	<b>2,4</b>	<b>20,8</b>
		Priem. očak.	6,88		4,67	6,01	5,83	5,6	x
↕	Bratislavské párky	Min.	2,86	4,40	3,43	2,86	2,90	-1,4	-1,4
		Max.	8,24	6,00	5,34	8,24	8,24		17,2
		Priem.	<b>4,03</b>	<b>4,65</b>	<b>4,04</b>	<b>4,04</b>	<b>4,26</b>	<b>-5,3</b>	<b>-7,1</b>
		Priem. očak.	4,06	4,65	4,03	4,05	4,27	0,2	x
↕↔	Spišské párky	Min.	5,23	4,98	5,45	4,98	4,69	6,2	42,3
		Max.	7,49	6,50	10,50	10,50	10,50		14,1
		Priem.	<b>5,62</b>	<b>5,59</b>	<b>5,69</b>	<b>5,67</b>	<b>5,67</b>	<b>0,0</b>	<b>-3,3</b>
		Priem. očak.	5,62	5,59	5,69	5,68	5,67	0,1	x
↕	Slovenská saláma	Min.	2,38	*1	*1	2,38	2,29	3,9	61,9
		Max.	6,20			6,20	6,59	-5,9	-5,8
		Priem.	<b>2,62</b>			<b>2,68</b>	<b>2,86</b>	<b>-6,3</b>	<b>-9,4</b>
		Priem. očak.	2,65			2,70	2,87	0,9	x

Prameň: PPA – ATIS; oblasti trhu: SKZ - západoslovenská oblasť (Bratislavský, Trnavský, Trenčiansky a Nitriansky kraj), SKS - stredoslovenská oblasť (Žilinský a Banskobystrický kraj), SKV - východoslovenská oblasť (Prešovský a Košický kraj); \*1 - Menej ako 3 údaje.

# Odbytové ceny spracovateľov mäsa a mäsových výrobkov

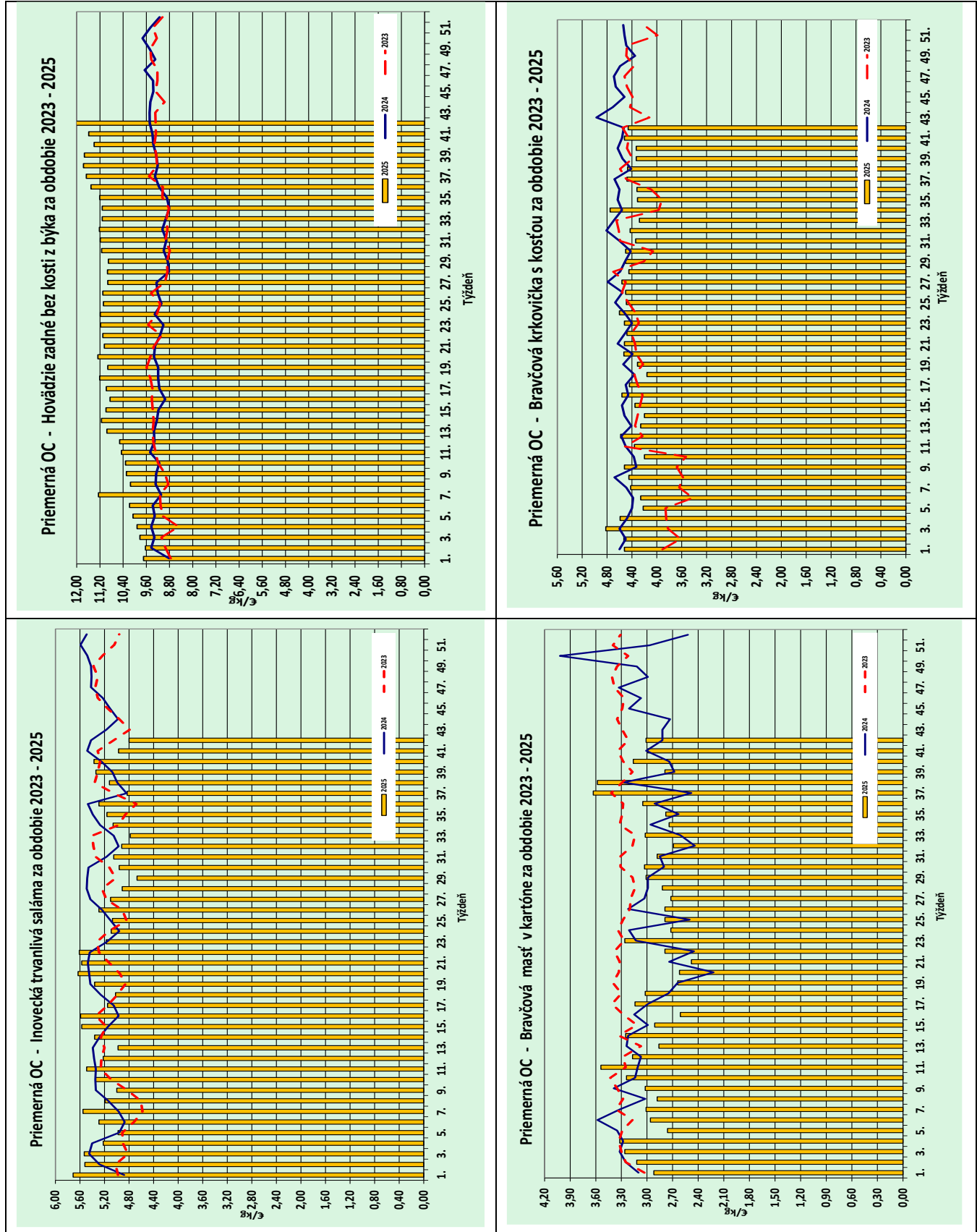
Ceny za 42. týždeň 2025 sa zisťovali v dňoch 16. 10. – 22. 10. 2025

Ceny sú za kg bez DPH

Trend týždenného cenového vývoja	Názov produktu	Cena	SKZ	SKS	SKV	SR	SR	Týždenný vývoj	Ročný vývoj
						42. týždeň 2025	41. týždeň 2025		
						€/kg		%	
↔	Šunková saláma	Min.	4,33	4,20	4,17	4,17	3,68	13,3	2,5
		Max.	9,08	6,19	6,94	9,08	9,08		-5,2
		Priem.	<b>5,64</b>	<b>4,38</b>	<b>4,71</b>	<b>5,07</b>	<b>5,09</b>	<b>-0,5</b>	<b>2,7</b>
		Priem. očak.	5,70	4,38	4,72	5,09	5,11	0,5	x
↔	Inovecká trvanlivá saláma	Min.	3,14	4,25	4,72	3,14	3,13	0,3	-23,8
		Max.	8,62	6,33	5,12	8,62	8,74	-1,4	16,2
		Priem.	<b>4,55</b>	<b>4,65</b>	<b>4,90</b>	<b>4,80</b>	<b>4,97</b>	<b>-3,6</b>	<b>-11,5</b>
		Priem. očak.	4,55	4,65	4,90	4,80	4,97	0,0	x
↑↑	Čingovská saláma	Min.	4,02	-	4,95	4,02	4,02		-4,3
		Max.	7,14		6,09	7,14	7,14		11,0
		Priem.	<b>5,75</b>		<b>5,40</b>	<b>5,42</b>	<b>4,54</b>	<b>19,6</b>	<b>13,0</b>
		Priem. očak.	5,75		5,42	5,44	4,54	0,4	x
↔	Saláma Nitran	Min.	5,44	-	6,91	5,44	5,43	0,2	4,6
		Max.	10,97		7,93	10,97	10,60	3,5	-5,3
		Priem.	<b>6,82</b>		<b>7,46</b>	<b>7,41</b>	<b>7,38</b>	<b>0,3</b>	<b>1,7</b>
		Priem. očak.	6,86		7,46	7,41	7,39	0,0	x
↔	Oravská údená slanina	Min.	5,00	5,58	6,51	5,00	5,00		19,0
		Max.	10,08	8,10	9,00	10,08	10,26	-1,8	6,1
		Priem.	<b>5,88</b>	<b>5,73</b>	<b>7,15</b>	<b>6,07</b>	<b>6,04</b>	<b>0,5</b>	<b>2,3</b>
		Priem. očak.	5,90	5,73	7,17	6,09	6,06	0,3	x
↔	Dusená šunka strojová	Min.	3,74	4,45	5,38	3,74	3,73	0,3	0,5
		Max.	9,17	7,59	9,00	9,17	9,20	-0,3	-7,6
		Priem.	<b>4,42</b>	<b>5,63</b>	<b>6,47</b>	<b>5,36</b>	<b>5,72</b>	<b>-6,3</b>	<b>-0,1</b>
		Priem. očak.	5,18	5,63	6,48	5,76	6,01	7,0	x
↓↓	Surová výseková slanina chrbtová bez kože	Min.	0,92	1,96	2,70	0,92	1,75	-47,4	-43,6
		Max.	6,19	3,55	3,76	6,19	6,19		23,8
		Priem.	<b>1,21</b>	<b>2,09</b>	<b>3,25</b>	<b>1,37</b>	<b>2,07</b>	<b>-34,0</b>	<b>-37,0</b>
		Priem. očak.	1,21	2,09	3,43	1,37	2,08	0,4	x
↔	Bravčová masť (kartón)	Min.	1,99	2,51	2,28	1,99	2,15	-7,4	32,7
		Max.	5,05	4,15	4,53	5,05	5,07	-0,4	13,5
		Priem.	<b>2,94</b>	<b>3,03</b>	<b>3,15</b>	<b>3,01</b>	<b>2,99</b>	<b>0,5</b>	<b>6,6</b>
		Priem. očak.	2,94	3,03	3,44	3,07	3,06	2,2	x
↔	Bravčová masť 500 g balenie (cena za kg)	Min.	3,18	*1	2,85	2,85	2,20	29,6	18,3
		Max.	5,13		7,26	7,26	7,26		6,3
		Priem.	<b>3,77</b>		<b>3,77</b>	<b>3,70</b>	<b>3,60</b>	<b>2,8</b>	<b>2,1</b>
		Priem. očak.	3,68		3,58	3,62	3,57	-2,3	x
↔	Údená lahôdka z karé	Min.	5,09	*1	5,00	5,00	5,24	-4,6	11,1
		Max.	9,84		11,30	11,30	11,30		10,8
		Priem.	<b>7,09</b>		<b>7,00</b>	<b>6,68</b>	<b>6,58</b>	<b>1,5</b>	<b>15,9</b>
		Priem. očak.	7,17		7,03	6,71	6,75	0,5	x
↓	Údené stehno bez kosti	Min.	5,02	*1	*1	5,02	5,02	0,0	5,2
		Max.	10,04			11,95	11,95	0,0	17,2
		Priem.	<b>5,07</b>			<b>5,10</b>	<b>5,74</b>	<b>-11,1</b>	<b>-8,2</b>
		Priem. očak.	5,09			5,12	5,75	0,3	x
↑	Údená rolka z pleca (v sieťke)	Min.	-	-	4,18	4,18	4,16	0,5	
		Max.			6,09	6,09	5,53	10,1	
		Priem.			<b>4,52</b>	<b>4,52</b>	<b>4,19</b>	<b>8,0</b>	
		Priem. očak.			4,56	4,56	4,19	0,8	x
↔	Údený bok	Min.	5,23	*1	7,40	5,23	5,23		
		Max.	7,10		9,73	9,73	9,73		
		Priem.	<b>7,02</b>		<b>7,78</b>	<b>7,24</b>	<b>7,10</b>	<b>1,9</b>	<b>-2,6</b>
		Priem. očak.	8,67		7,88	8,44	8,65	14,2	x
↔	Údená krkovička bez kosti	Min.	5,01	5,63	4,50	4,50	4,57	-1,5	-10,9
		Max.	9,63	7,99	10,46	10,46	10,46		
		Priem.	<b>5,79</b>	<b>5,68</b>	<b>4,83</b>	<b>5,09</b>	<b>5,01</b>	<b>1,7</b>	<b>-9,3</b>
		Priem. očak.	5,96	5,68	4,83	5,12	5,01	0,5	x

Prameň: PPA – ATIS; oblasti trhu: SKZ - západoslovenská oblasť (Bratislavský, Trnavský, Trenčiansky a Nitriansky kraj), SKS - stredoslovenská oblasť (Žilinský a Banskobystrický kraj), SKV - východoslovenská oblasť (Prešovský a Košický kraj); \*1 - Menej ako 3 údaje.

# Grafy odbytových cien



Prameň: PPA-ATIS

### **Vydavateľ a spracovateľ cenových informácií:**

Pôdohospodárska platobná agentúra  
Odbor agrárnych informácií - ATIS  
Hraničná 12  
815 26 Bratislava  
[www.apa.sk](http://www.apa.sk)

Číslo 42/2025; Ročník 10.; 24. 10. 2025

### **Komoditní manažéri:**

Ing. Miroslav Marko  
Mobil: 0918/612 182  
e-mail: [miroslav.marko@apa.sk](mailto:miroslav.marko@apa.sk)

Mgr. Dávid Čičmanec  
Mobil: 0918/612 199  
e-mail: [david.cicmanec@apa.sk](mailto:david.cicmanec@apa.sk)

Ing. Zuzana Turčianska  
Mobil: 0918/612 343  
e-mail: [zuzana.turcianska@apa.sk](mailto:zuzana.turcianska@apa.sk)

Mgr. Simona Cigánková  
Mobil: 0918/609 375  
e-mail: [simona.cigankova@apa.sk](mailto:simona.cigankova@apa.sk)

e-mail: [atis@apa.sk](mailto:atis@apa.sk)

© Rozmnožovanie a využívanie informácií je možné len po písomnej dohode s Pôdohospodárskou platobnou agentúrou (PPA). Všetky cenové informácie sú spracované s najväčšou starostlivosťou. Informácie, obsiahnuté v tomto materiáli sa zakladajú na informačných zdrojoch, o ktorých sme presvedčení, že sú hodnoverné. Za úplnosť a správnosť uvádzaných informácií sa PPA - ATIS nezaručuje, ako aj nezodpovedá za škody vzniknuté na základe ich využívania.