



## Prehľad nákupných cien jatočných zvierat a odbytových cien mäsa a mäsových výrobkov

**46. týždeň 2025**

Číslo 46/2025

Ročník 10.

24. 11. 2025



Agrárne trhové informácie Slovenska

# Nákupné ceny jatočného dobytká – klasifikácia SEUROP

Ceny za 46. týždeň 2025 sa zisťovali v dňoch 14. 11. – 19. 11. 2025

Ceny sú za kg jat. hm. bez DPH

Trend týždenného cenového vývoja	Názov produktu	Počet/cena	SKZ	SKS	SKV	SR	SR	Týždenný vývoj	Ročný vývoj	Prepočet na živú hmotnosť
						46. týždeň 2025	45. týždeň 2025			
						€/kg		%		
↗	Býky A R 2	Počet	18	*1	-	20	19	5,3	-37,5	x
		Priem. živá hm.*2	696,1			690,8	719,7	-4,0	-8,7	x
		Min. cena	6,87			6,80	6,64	2,4	51,1	3,74
		Max. cena	7,07			7,07	7,10	-0,4	27,4	3,88
		<b>Priem. cena</b>	<b>7,03</b>			<b>7,01</b>	<b>6,92</b>	<b>1,3</b>	<b>33,9</b>	<b>3,85</b>
		Priem. očak. cena	7,03			7,03	6,92	0,3	x	3,86
↘	Býky A R 1 - 5	Počet	29	*1	*1	38	23	65,2	-38,7	x
		Priem. živá hm.*2	675,8			679,5	702,1	-3,2	-7,0	x
		Min. cena	2,50			2,50	2,50	0,0	47,1	1,37
		Max. cena	7,07			7,07	7,10	-0,4	31,2	3,88
		<b>Priem. cena</b>	<b>6,54</b>			<b>6,37</b>	<b>6,43</b>	<b>-0,9</b>	<b>25,9</b>	<b>3,50</b>
		Priem. očak. cena	6,54			6,38	6,43	0,2	x	3,51
↗	Býky A O 2	Počet	31	*1	*1	42	31	35,5	75,0	x
		Priem. živá hm.*2	622,5			609,5	652,8	-6,6	12,4	x
		Min. cena	2,62			2,62	2,62	0,0	0,0	1,44
		Max. cena	6,73			6,80	6,82	-0,3	42,0	3,74
		<b>Priem. cena</b>	<b>5,55</b>			<b>5,85</b>	<b>5,72</b>	<b>2,3</b>	<b>35,7</b>	<b>3,21</b>
		Priem. očak. cena	5,55			5,89	5,72	0,7	x	3,24
↘	Býky A O 1 - 5	Počet	37	*1	*1	48	51	-5,9	29,7	x
		Priem. živá hm.*2	617,8			607,6	661,0	-8,1	3,9	x
		Min. cena	2,62			2,62	2,62	0,0	0,0	1,44
		Max. cena	6,73			6,80	6,82	-0,3	41,1	3,74
		<b>Priem. cena</b>	<b>5,64</b>			<b>5,88</b>	<b>5,93</b>	<b>-0,7</b>	<b>32,7</b>	<b>3,23</b>
		Priem. očak. cena	5,64			5,92	5,93	0,6	x	3,25
↘	Býky A E – P *3	Počet	87	*1	*1	111	93	19,4	1,8	x
		Priem. živá hm.*2	657,8			657,7	682,5	-3,6	-2,1	x
		Min. cena*3	2,50			2,50	2,50	0,0	47,1	1,37
		Max. cena*3	7,04			7,04	7,28	-3,3	31,1	3,87
		<b>Priem. cena</b>	<b>6,09</b>			<b>6,16</b>	<b>6,26</b>	<b>-1,6</b>	<b>26,6</b>	<b>3,38</b>
		Priem. očak. cena	6,09			6,18	6,26	0,5	x	3,40
↘	Býky B E – P *3	Počet	20	*1	*1	32	29	10,3	-8,6	x
		Priem. živá hm.*2	713,9			651,3	684,6	-4,9	2,8	x
		Min. cena*3	5,83			5,46	4,19	30,3	50,0	3,00
		Max. cena*3	7,06			7,06	7,54	-6,4	23,6	3,88
		<b>Priem. cena</b>	<b>6,44</b>			<b>6,48</b>	<b>7,10</b>	<b>-8,7</b>	<b>29,4</b>	<b>3,56</b>
		Priem. očak. cena	6,44			6,52	7,11	0,6	x	3,58
↘	Býky A + B *3	Počet	107	30	6	143	122	17,2	-0,7	x
		Priem. živá hm.*2	668,3	589,4	775,3	656,3	683,0	-3,9	-7,8	x
		Min. cena*3	2,50	4,00	5,46	2,50	2,50	0,0	-141,0	1,37
		Max. cena*3	7,06	6,80	6,55	7,06	7,54	-6,4	23,6	3,88
		<b>Priem. cena</b>	<b>6,16</b>	<b>6,48</b>	<b>6,35</b>	<b>6,23</b>	<b>6,46</b>	<b>-3,6</b>	<b>27,2</b>	<b>3,42</b>
		Priem. očak. cena	6,16	6,63	6,35	6,26	6,46	0,5	x	3,44

Prameň: PPA – ATIS; oblasti trhu: SKZ - západoslovenská oblasť (Bratislavský, Trnavský, Trenčiansky a Nitriansky kraj), SKS - stredoslovenská oblasť (Žilinský a Banskobystrický kraj), SKV - východoslovenská oblasť (Prešovský a Košický kraj).

**Orientačné prepočítavacie koeficienty: býky 1,82; jalovice a kravy 1,94.**

Vysvetlivky: \*1 - Neuvedené (menej ako 3 údaje), \*2 - Priemerná živá hmotnosť = kg ž. hm./ks, \*3 - Minimálne a maximálne ceny za kategóriu zvierat spolu sú minimálne a maximálne nákupné ceny zistené za kategóriu spolu, nie minimálne a maximálne ceny zistené za jednotlivé akostné triedy. **Všetky ceny sú vypočítané váženým priemerom, ktoré sú v tabuľkách zaokrúhlené na dve desiatinné miesta.** Vývoj priemernej očakávanej ceny je rozdiel priemernej očakávanej ceny a ceny zistené v aktuálnom týždni. Vývoj ostatných ukazovateľov je rozdiel medzi hodnotou v aktuálnom týždni a hodnotou zistenou pred týždňom resp. rokom.

# Nákupné ceny jatočného dobytká – klasifikácia SEUROP

Cena za 46. týždeň 2025 sa zisťovali v dňoch 14. 11. – 19. 11. 2025

Ceny sú za kg jat. hm. bez DPH

Trend týždenného cenového vývoja	Názov produktu	Počet/cena	SKZ	SKS	SKV	SR	SR	Týždenný vývoj	Ročný vývoj	Prepočet na živú hmotnosť
						46. týždeň 2025	45. týždeň 2025			
						€/kg		%		
↘	Kravy D R 1 - 5	Počet	*1	*1	3	26	32	-18,8	-40,9	x
		Priem. živá hm.*2			753,4	684,2	718,8	-4,8	2,3	x
		Min. cena			4,27	2,40	2,40	0,0	-11,4	1,24
		Max. cena			4,50	5,70	5,70	0,0	39,0	2,94
		<b>Priem. cena</b>			<b>4,42</b>	<b>4,49</b>	<b>4,69</b>	<b>-4,3</b>	<b>25,6</b>	<b>2,31</b>
	Priem. očak.			4,42	4,54	4,76	1,1	x	2,34	
↗	Kravy D O 2	Počet	*1	5	*1	33	30	10,0	-15,4	x
		Priem. živá hm.*2		529,2		585,4	564,3	3,7	15,4	x
		Min. cena		2,23		2,23	1,10	102,7	5,7	1,15
		Max. cena		5,70		5,70	4,27	33,5	46,2	2,94
		<b>Priem. cena</b>		<b>4,34</b>		<b>3,62</b>	<b>3,55</b>	<b>1,9</b>	<b>39,4</b>	<b>1,86</b>
	Priem. očak.		4,45		3,63	3,55	0,4	x	1,87	
-	Kravy D O 3	Počet	*1	*1	*1	20	*1		-51,2	x
		Priem. živá hm.*2				620,7			15,5	x
		Min. cena				1,10			0,0	0,57
		Max. cena				5,70			46,2	2,94
		<b>Priemerná cena</b>				<b>4,37</b>			<b>16,4</b>	<b>2,25</b>
	Priem. očak.				4,46		2,2	x	2,30	
↘	Kravy D O 1 - 5	Počet	41	15	5	61	59	3,4	-30,7	x
		Priem. živá hm.*2	621,9	566,0	597,9	606,2	580,8	4,4	17,7	x
		Min. cena	1,10	2,23	3,10	1,10	1,10	0,0	0,0	0,57
		Max. cena	3,72	5,70	4,27	5,70	5,70	0,0	39,0	2,94
		<b>Priem. cena</b>	<b>3,39</b>	<b>5,28</b>	<b>3,70</b>	<b>3,85</b>	<b>4,08</b>	<b>-5,6</b>	<b>21,2</b>	<b>1,99</b>
	Priem. očak.	3,39	5,45	3,70	3,89	4,13	1,0	x	2,01	
↘	Kravy D P 2	Počet	38	*1	*1	46	38	21,1	-11,5	x
		Priem. živá hm.*2	477,0			469,5	467,3	0,5	16,5	x
		Min. cena	1,83			1,83	1,17	56,4	205,0	0,94
		Max. cena	2,91			4,50	4,50	0,0	100,0	2,32
		<b>Priem. cena</b>	<b>2,23</b>			<b>2,56</b>	<b>2,74</b>	<b>-6,7</b>	<b>44,6</b>	<b>1,32</b>
	Priem. očak.	2,23			2,58	2,78	1,1	x	1,33	
↘	Kravy D P 1 - 5	Počet	47	14	5	66	46	43,5	8,2	x
		Priem. živá hm.*2	478,7	422,9	516,0	469,7	455,0	3,2	19,8	x
		Min. cena	1,10	1,80	3,11	1,10	1,17	-6,0	83,3	0,57
		Max. cena	2,91	4,50	4,10	4,50	4,50	0,0	106,4	2,32
		<b>Priem. cena</b>	<b>2,23</b>	<b>3,90</b>	<b>3,82</b>	<b>2,68</b>	<b>2,78</b>	<b>-3,3</b>	<b>49,9</b>	<b>1,38</b>
	Priem. očak.	2,23	4,00	3,82	2,70	2,81	0,7	x	1,39	
↘	Kravy D E – P	Počet	104	39	11	154	139	10,8	-24,5	x
		Priem. živá hm.*2	563,9	560,5	603,9	565,9	574,9	-1,6	2,5	x
		Min. cena*3	1,10	2,19	3,10	1,10	1,10	0,0	20,9	0,57
		Max. cena*3	3,63	5,49	4,21	5,49	5,52	-0,5	33,9	2,83
		<b>Priem. cena</b>	<b>3,09</b>	<b>4,95</b>	<b>3,92</b>	<b>3,62</b>	<b>3,94</b>	<b>-8,2</b>	<b>19,2</b>	<b>1,86</b>
	Priem. očak.	3,09	5,10	3,92	3,66	3,99	1,1	x	1,88	
-	Jalovice E O 1 - 5	Počet	-	-	-	-	17			x
		Priem. živá hm.*2					495,6			x
		Min. cena					2,91			
		Max. cena					6,00			
		<b>Priemerná cena</b>					<b>4,99</b>			
	Priem. očak.					5,10		x		
↘	Jalovice E E - P *3	Počet	*1	*1	-	4	34	-88,2	-89,2	x
		Priem. živá hm.*2				422,4	481,9	-12,3	-40,9	x
		Min. cena*3				2,15	1,50	43,3	65,4	1,11
		Max. cena*3				6,00	5,77	4,0	39,2	3,09
		<b>Priem. cena</b>				<b>3,94</b>	<b>4,56</b>	<b>-13,6</b>	<b>14,1</b>	<b>2,03</b>
	Priem. očak.				4,02	4,65	2,1	x	2,07	

Prameň: PPA – ATIS ; oblasti trhu: SKZ - západoslovenská oblasť (Bratislavský, Trnavský, Trenčiansky a Nitriansky kraj), SKS - stredoslovenská oblasť (Žilinský a Banskobystrický kraj), SKV - východoslovenská oblasť (Prešovský a Košický kraj).

**Orientačné prepočítavacie koeficienty: býky 1,82; jalovice a kravy 1,94.** Vysvetlivky - \*1 - Neuvedené (menej ako 3 údaje), \*2 - Priemerná živá hmotnosť = kg ž. hm./ks, \*3 - Minimálne a maximálne ceny za kategóriu zvierat spolu sú minimálne a maximálne nákupné ceny zistené za kategóriu spolu, nie minimálne a maximálne ceny zistené za jednotlivé akostné triedy. **Všetky ceny sú vypočítané váženým priemerom, ktoré sú v tabuľkách zaokrúhlené na dve desatinné miesta.** Vývoj priemernej očakávanej ceny je rozdiel priemernej očakávanej ceny a ceny zistených v aktuálnom týždni. Vývoj ostatných ukazovateľov je rozdiel medzi hodnotou v aktuálnom týždni a hodnotou zistenou pred týždňom resp. rokom.

# Nákupné ceny jatočných ošípaných – klasifikácia SEUROP

Ceny za 46. týždeň 2025 sa zisťovali v dňoch 14. 11. – 19. 11. 2025

Ceny sú za kg jat. hm. bez DPH

Trend týždenného cenového vývoja	Názov produktu	Počet/cena	SKZ	SKS	SKV	SR	SR	Týždenný vývoj	Ročný vývoj	Prepočet na živú hmotnosť
						46. týždeň 2025	45. týždeň 2025			
						€/kg		%		
↔	Jatočné ošípané S	Počet	6787	-	222	7009	6935	1,1	11,1	x
		Priem. živá hm. *2	116,0		109,8	115,8	116,4	-0,5	-0,8	x
		Priem. mäsiťosť *4	63,99		63,76	63,99	63,88	0,2	0,5	x
		Min. cena	1,61		1,54	1,54	1,60	-3,8	-6,7	1,22
		Max. cena	2,80		1,89	2,80	2,80	0,0	-6,7	2,22
		<b>Priem. cena</b>	<b>1,67</b>		<b>1,55</b>	<b>1,67</b>	<b>1,67</b>	<b>0,0</b>	<b>-16,6</b>	<b>1,32</b>
		Priem. očk. cena	1,68		1,55	1,67	1,67	0,0	x	1,33
↗	Jatočné ošípané E	Počet	878	*1	146	1032	851	21,3	-5,8	x
		Priem. živá hm. *2	120,3		114,4	119,6	117,4	1,9	-1,3	x
		Priem. mäsiťosť *4	57,97		57,26	57,88	58,00	-0,2	-0,1	x
		Min. cena	1,60		1,58	1,58	1,45	9,0	-1,3	1,25
		Max. cena	2,80		2,36	2,80	2,80	0,0	-6,7	2,22
		<b>Priem. cena</b>	<b>1,84</b>		<b>1,76</b>	<b>1,84</b>	<b>1,82</b>	<b>1,1</b>	<b>-16,1</b>	<b>1,46</b>
		Priem. očk. cena	1,87		1,76	1,88	1,84	2,0	x	1,49
↘	Jatočné ošípané U	Počet	76	*1	18	109	118	-7,6	-14,8	x
		Priem. živá hm. *2	131,3		126,1	128,4	129,8	-1,1	0,6	x
		Priem. mäsiťosť *4	53,51		53,66	53,33	53,39	-0,1	0,1	x
		Min. cena	1,55		1,58	1,55	1,44	7,6	-13,9	1,23
		Max. cena	2,80		1,89	2,80	2,80	0,0	-6,7	2,22
		<b>Priem. cena</b>	<b>1,99</b>		<b>1,77</b>	<b>1,93</b>	<b>2,03</b>	<b>-5,0</b>	<b>-6,6</b>	<b>1,53</b>
		Priem. očk. cena	2,07		1,76	1,99	2,05	3,1	x	1,58
-	Jatočné ošípané R	Počet	-	*1	*1	*1	9			x
		Priem. živá hm. *2					118,0			x
		Priem. mäsiťosť *4					49,42			x
		Min. cena					1,62			
		Max. cena					1,89			
		<b>Priem. cena</b>					<b>1,80</b>			
-	Jatočné ošípané O	Počet	-	-	-	-	-			x
		Priem. živá hm. *2								x
		Priem. mäsiťosť *4								x
		Min. cena								
		Max. cena								
		<b>Priem. cena</b>								
↔	Jatočné ošípané S - P *3	Počet	7742	*1	387	8159	7913	3,1	8,2	x
		Priem. živá hm. *2	116,6		112,3	116,5	116,7	-0,2	-1,0	x
		Priem. mäsiťosť *4	63,17		59,76	62,98	59,12	6,5	0,7	x
		Min. cena *3	1,61		1,54	1,54	1,45	6,2	-3,8	1,22
		Max. cena *3	2,80		2,36	2,80	2,80	0,0	-6,7	2,22
		<b>Priem. cena</b>	<b>1,70</b>		<b>1,65</b>	<b>1,69</b>	<b>1,69</b>	<b>0,0</b>	<b>-16,5</b>	<b>1,34</b>
		Priem. očk. cena	1,70		1,64	1,70	1,70	0,0	x	1,35

Prameň: PPA – ATIS; oblasti trhu: SKZ - západoslovenská oblasť (Bratislavský, Trnavský, Trenčiansky a Nitriansky kraj), SKS - stredoslovenská oblasť (Žilinský a Banskobystrický kraj), SKV - východoslovenská oblasť (Prešovský a Košický kraj).

Vysvetlivky: \*1 - Neuvedené (menej ako 3 údaje), \*2 - Priemerná živá hmotnosť = kg ž. hm./ks, \*3 - Minimálne a maximálne ceny za kategóriu zvierat spolu sú minimálne a maximálne nákupné ceny zistené za kategóriu spolu, nie minimálne a maximálne ceny zistené za jednotlivé akostné triedy, - \*4 Priem. mäsiťosť = %. **Orientačný prepočítavací koeficient: ošípané 1,26.**

Vývoj priemernej očakávanej ceny je rozdiel priemernej očakávanej ceny a ceny zistených v aktuálnom týždni. Vývoj ostatných ukazovateľov je rozdiel medzi hodnotou v aktuálnom týždni a hodnotou zistenou pred týždňom resp. rokom.

## Nákupné ceny jatočných ošípaných – klasifikácia SEUROP

Ceny za 46. týždeň 2025 sa zisťovali v dňoch 14. 11. – 19. 11. 2025

Ceny sú za kg jat. hm. bez DPH

Trend týždenného cenového vývoja	Názov produktu	Počet/cena	SKZ	SKS	SKV	SR	SR	Týždenný vývoj	Ročný vývoj	Prepočet na živú hmotnosť
						46. týždeň 2025	45. týždeň 2025			
⇓⇓	Prasnice	Počet	*1	*1	-	51	*1		-16,4	x
		Priem. živá hm.*2				192,4			-22,9	x
		Min. cena				0,87			-33,6	0,69
		Max. cena				1,26			-23,2	1,00
		<b>Priem. cena</b>				<b>0,89</b>			<b>-37,0</b>	<b>0,71</b>
		Priem. očk. cena				0,89		0,0	x	0,71
⇑⇑	Jatočné ošípané ľahké	Počet	54	-	*1	59	112	-47,3	22,9	x
		Priem. živá hm.*2	46,1			48,3	56,2	-14,1	-21,0	x
		Min. cena	1,10			1,10	1,10	0,0	22,2	0,87
		Max. cena	5,50			5,50	1,89	191,0	10,0	4,37
		<b>Priem. cena</b>	<b>2,42</b>			<b>2,31</b>	<b>1,28</b>	<b>79,8</b>	<b>37,2</b>	<b>1,83</b>
		Priem. očk. cena	2,42			2,31	1,29	0,1	x	1,83
⇩	Jatočné ošípané ťažké	Počet	78	*1	*1	94	135	-30,4	113,6	x
		Priem. živá hm.*2	166,7			166,0	165,1	0,5	3,0	x
		Min. cena	1,45			1,45	1,36	6,6	-2,0	1,15
		Max. cena	1,99			2,36	2,80	-15,7	-4,1	1,87
		<b>Priem. cena</b>	<b>1,53</b>			<b>1,66</b>	<b>1,69</b>	<b>-2,3</b>	<b>-16,4</b>	<b>1,31</b>
		Priem. očk. cena	1,53			1,89	1,82	14,5	x	1,50
↔	Jatočné ošípané spolu*3	Počet	7927	*1	394	8366	8180	2,3	8,7	x
		Priem. živá hm.*2	117,1		112,0	117,0	116,9	0,1	-1,3	x
		Min. cena	1,43		1,54	1,43	1,42	0,7	-10,1	1,13
		Max. cena	2,80		2,36	2,80	2,80	0,0	-6,7	2,22
		<b>Priem. cena</b>	<b>1,69</b>		<b>1,65</b>	<b>1,69</b>	<b>1,69</b>	<b>0,0</b>	<b>-16,3</b>	<b>1,34</b>
		Priem. očk. cena	1,69		1,64	1,70	1,70	0,0	x	1,35
-	Jatočné ovce*3	Počet	-	-	*1	*1	-			x
		Priem. živá hm.*2								x
		Min. cena *3								
		Max. cena *3								
		<b>Priem. cena</b>								
		Priem. očk. cena							x	

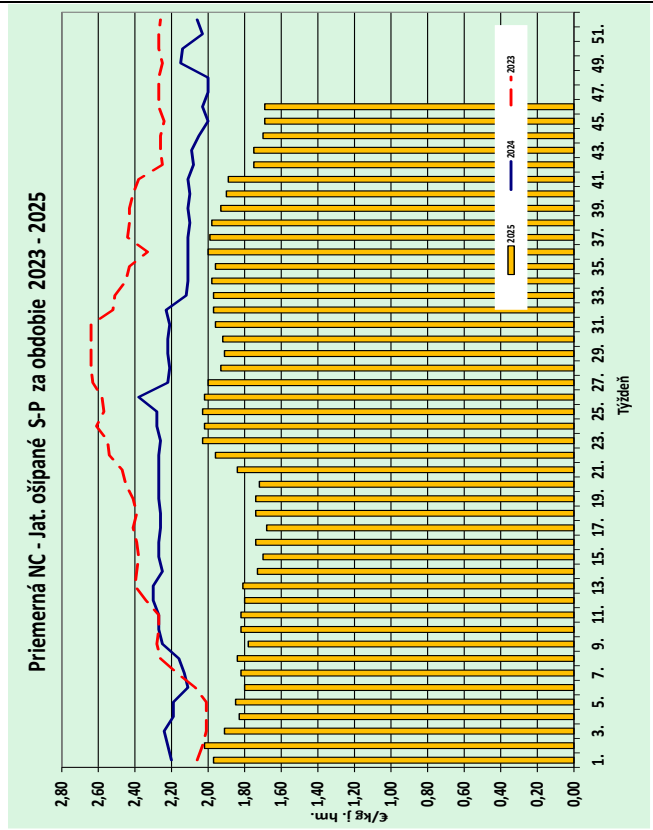
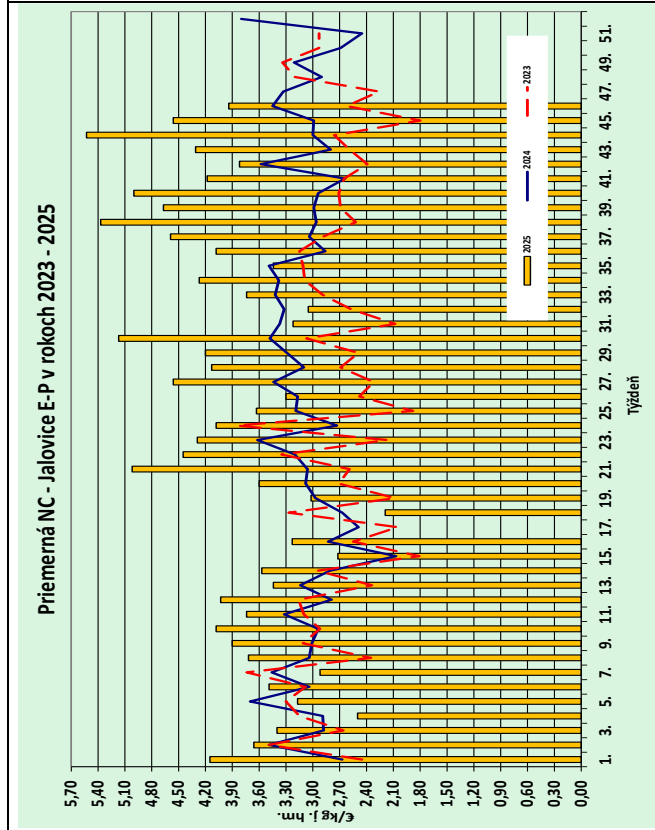
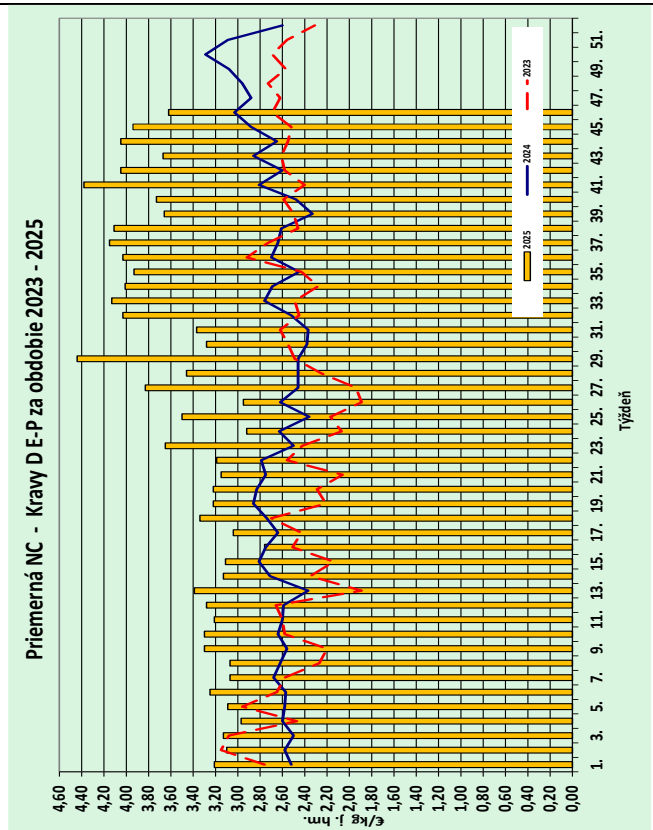
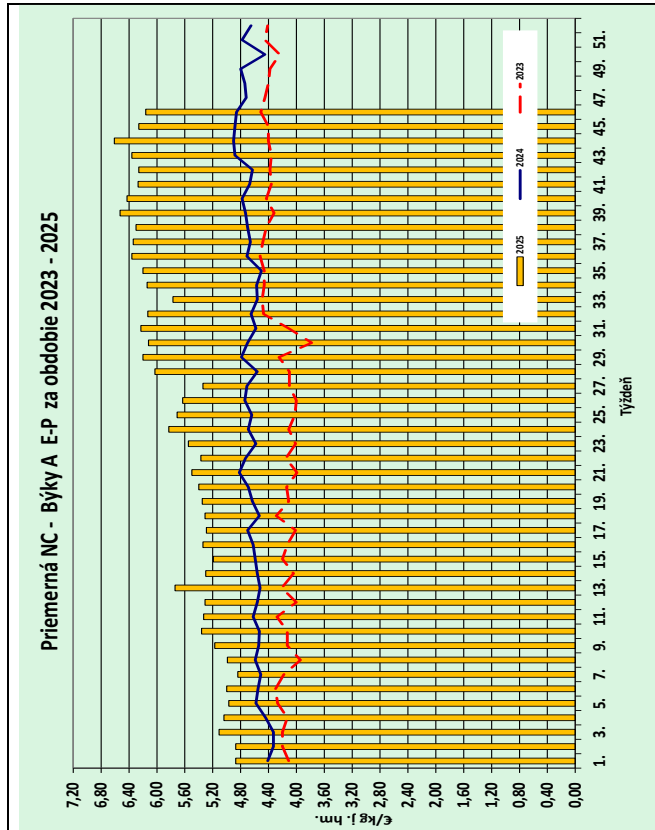
Prameň: PPA – ATIS; oblasti trhu: SKZ - západoslovenská oblasť (Bratislavský, Trnavský, Trenčiansky a Nitriansky kraj), SKS - stredoslovenská oblasť (Žilinský a Banskobystrický kraj), SKV - východoslovenská oblasť (Prešovský a Košický kraj).

Vysvetlivky: \*1 - Neuvedené (menej ako 3 údaje), \*2 - Priemerná živá hmotnosť = kg ž. hm./ks, \*3 - Minimálne a maximálne ceny za kategóriu zvierat spolu sú minimálne a maximálne nákupné ceny zistené za kategóriu spolu, nie minimálne a maximálne ceny zistené za jednotlivé akostné triedy.

**Orientačné prepočítavacie koeficienty: ošípané 1,26; ovce 2,30.**

Vývoj priemernej očakávanej ceny je rozdiel priemernej očakávanej ceny a ceny zistených v aktuálnom týždni. Vývoj ostatných ukazovateľov je rozdiel medzi hodnotou v aktuálnom týždni a hodnotou zistenou pred týždňom resp. rokom.

# Grafy nákupných cien



Prameň: PPA-ATIS

# Odbytové ceny spracovateľov mäsa a mäsových výrobkov

Cena za 46. týždeň 2025 sa zisťovali v dňoch 14. 11. – 19. 11. 2025

Ceny sú za kg bez DPH

Trend týždenného cenového vývoja	Názov produktu	Cena	SKZ	SKS	SKV	SR 46. týždeň 2025	SR 45. týždeň 2025	Týždenný vývoj	Ročný vývoj
						€/kg			
mäso z býkov a jalovíc	↗ Hovädzia štvrť predná	Min.	5,20	*1	*1	5,10	3,70	37,8	5,8
		Max.	7,01			7,01	8,55	-18,0	-2,6
		Priem.	<b>6,56</b>			<b>6,61</b>	<b>6,59</b>	<b>0,4</b>	<b>28,5</b>
		Priem. očak.	6,56			6,69	6,61	1,2	x
	↗ Hovädzia štvrť zadná	Min.	5,20	*1	*1	5,10	4,50	13,3	5,8
		Max.	7,95			7,95	8,55	-7,0	10,4
		Priem.	<b>7,18</b>			<b>7,12</b>	<b>7,06</b>	<b>0,8</b>	<b>27,6</b>
		Priem. očak.	7,18			7,13	7,08	0,2	x
	↘ Hovädzie predné s kosťou	Min.	3,56	7,42	7,30	3,56	3,44	3,5	-19,1
		Max.	8,08	9,10	9,15	9,15	9,10	0,6	21,5
Priem.		<b>6,34</b>	<b>8,00</b>	<b>8,23</b>	<b>7,06</b>	<b>7,11</b>	<b>-0,6</b>	<b>21,8</b>	
Priem. očak.		6,34	8,00	8,23	7,06	7,11	0,0	x	
↘ Hovädzie predné bez kosti (nožina)	Min.	7,16	10,60	9,14	7,16	4,96	44,4	24,5	
	Max.	13,48	14,61	13,50	14,61	14,61	0,0	22,0	
	Priem.	<b>8,06</b>	<b>12,74</b>	<b>12,27</b>	<b>9,89</b>	<b>11,49</b>	<b>-13,9</b>	<b>15,1</b>	
	Priem. očak.	8,08	12,74	12,32	9,91	11,50	0,3	x	
↗ Hovädzie zadné zo stehna bez kosti (výseková úprava)	Min.	9,94	11,50	10,88	9,94	6,72	47,9	22,6	
	Max.	15,76	13,68	15,30	15,76	15,76	0,0	13,3	
	Priem.	<b>12,06</b>	<b>13,10</b>	<b>11,74</b>	<b>12,10</b>	<b>11,82</b>	<b>2,3</b>	<b>29,1</b>	
	Priem. očak.	12,13	13,10	11,76	12,14	11,93	0,4	x	
↘ Hovädzia sviečková (kuchynská úprava)	Min.	21,90	26,07	23,55	21,90	17,00	28,8	14,9	
	Max.	44,38	49,50	29,89	49,50	49,50	0,0	15,4	
	Priem.	<b>33,10</b>	<b>34,92</b>	<b>29,30</b>	<b>32,02</b>	<b>32,95</b>	<b>-2,8</b>	<b>16,7</b>	
	Priem. očak.	33,29	34,92	29,30	32,08	33,01	0,2	x	
↗ Hovädzia nízka roštenka bez kosti (výseková úprava)	Min.	12,27	14,40	13,65	12,27	11,77	4,3	44,4	
	Max.	21,25	19,91	17,11	21,25	21,34	-0,4	18,1	
	Priem.	<b>13,90</b>	<b>16,02</b>	<b>15,94</b>	<b>14,86</b>	<b>14,64</b>	<b>1,5</b>	<b>23,8</b>	
	Priem. očak.	13,90	16,02	15,89	14,84	14,72	-0,1	x	
mäso z kráv	↘ Hovädzia štvrť predná	Min.	3,30	5,80	*1	3,30	3,20	3,1	83,3
		Max.	3,80	6,60		6,60	6,00	10,0	46,7
		Priem.	<b>3,61</b>	<b>5,82</b>		<b>4,16</b>	<b>4,29</b>	<b>-3,2</b>	<b>22,8</b>
		Priem. očak.	3,62	5,91		4,18	4,32	0,6	x
	↘ Hovädzia štvrť zadná	Min.	3,30	*1	*1	3,30	3,35	-1,5	83,3
		Max.	4,80			6,00	6,00	0,0	33,3
		Priem.	<b>4,39</b>			<b>4,75</b>	<b>4,83</b>	<b>-1,7</b>	<b>30,8</b>
		Priem. očak.	4,40			4,79	4,87	0,7	x
	↘ Hovädzie predné s kosťou	Min.	*1	*1	*1	3,12	3,12	0,0	0,0
		Max.				7,52	7,52	0,0	18,2
Priem.					<b>5,45</b>	<b>5,46</b>	<b>-0,2</b>	<b>22,8</b>	
Priem. očak.					5,45	5,46	0,0	x	
↗ Hovädzie predné bez kosti (nožina)	Min.	*1	*1	*1	4,72	4,72	0,0	0,0	
	Max.				11,90	8,70	36,8	72,5	
	Priem.				<b>7,58</b>	<b>7,27</b>	<b>4,3</b>	<b>26,5</b>	
	Priem. očak.				7,58	7,27	0,0	x	
↗ Hovädzie zadné zo stehna bez kosti (výseková úprava)	Min.	*1	*1	*1	6,32	6,32	0,0	0,0	
	Max.				14,00	11,20	25,0	40,0	
	Priem.				<b>9,66</b>	<b>9,62</b>	<b>0,5</b>	<b>20,2</b>	
	Priem. očak.				9,66	9,62	0,0	x	
↘ Hovädzia sviečková (kuchynská úprava)	Min.	*1	*1	15,62	12,54	12,54	0,0	-17,5	
	Max.			26,00	26,00	26,00	0,0	-15,6	
	Priem.			<b>20,69</b>	<b>18,20</b>	<b>19,23</b>	<b>-5,4</b>	<b>-4,6</b>	
	Priem. očak.			20,69	18,20	19,23	0,0	x	
- Hovädzia nízka roštenka bez kosti (výseková úprava)	Min.	-	-	*1	*1	8,70			
	Max.					15,43			
	Priem.					<b>13,39</b>			
	Priem. očak.					13,39		x	

Prameň: PPA – ATIS; oblasti trhu: SKZ - západoslovenská oblasť (Bratislavský, Trnavský, Trenčiansky a Nitriansky kraj), SKS - stredoslovenská oblasť (Žilinský a Banskobystrický kraj), SKV - východoslovenská oblasť (Prešovský a Košický kraj); \*1 - Menej ako 3 údaje.

# Odbytové ceny spracovateľov mäsa a mäsových výrobkov

Cena za 46. týždeň 2025 sa zisťovali v dňoch 14. 11. – 19. 11. 2025

Ceny sú za kg bez DPH

Trend týždenného cenového vývoja	Názov produktu	Cena	SKZ	SKS	SKV	SR 46. týždeň 2025	SR 45. týždeň 2025	Týždenný vývoj	Ročný vývoj
						€/kg		%	
↔	Bravčová polovica s hlavou	Min.	2,00	*1	1,60	1,60	1,60	0,0	0,0
		Max.	3,20		3,70	3,70	3,70	0,0	1,6
		Priem.	<b>2,26</b>		<b>2,26</b>	<b>2,27</b>	<b>2,27</b>	<b>-0,1</b>	<b>-6,5</b>
		Priem. očak.	2,29		2,25	2,29	2,29	1,0	x
↘	Bravčová polovica bez hlavy	Min.	*1	*1	2,47	2,42	2,45	-1,2	-9,0
		Max.			3,09	3,09	2,90	6,6	-11,5
		Priem.			<b>2,55</b>	<b>2,44</b>	<b>2,58</b>	<b>-5,5</b>	<b>-10,0</b>
		Priem. očak.			2,57	2,44	2,58	0,1	x
↕↕	Bravčové stehno s kosťou a kolenom	Min.	*1	*1	*1	2,53	2,63	-3,8	-9,6
		Max.				5,50	5,69	-3,3	0,0
		Priem.				<b>3,48</b>	<b>4,34</b>	<b>-19,8</b>	<b>-14,1</b>
		Priem. očak.				3,50	4,39	0,5	x
↘	Bravčové karé s kosťou	Min.	3,32	3,39	3,63	3,32	3,31	0,3	-10,8
		Max.	6,67	5,24	5,90	6,67	6,67	0,0	-2,3
		Priem.	<b>4,31</b>	<b>3,79</b>	<b>4,45</b>	<b>4,29</b>	<b>4,47</b>	<b>-4,1</b>	<b>-5,1</b>
		Priem. očak.	4,30	3,79	4,89	4,45	4,52	3,6	x
↗	Bravčová krkovička s kosťou	Min.	3,71	3,45	3,83	3,45	3,34	3,3	-8,0
		Max.	6,57	5,62	5,50	6,57	6,57	0,0	1,1
		Priem.	<b>4,58</b>	<b>4,23</b>	<b>4,67</b>	<b>4,49</b>	<b>4,43</b>	<b>1,4</b>	<b>-3,7</b>
		Priem. očak.	4,57	4,23	4,83	4,54	4,55	1,1	x
↗	Bravčový bôčik s kosťou	Min.	3,44	3,28	3,99	3,28	3,27	0,3	-3,8
		Max.	5,81	5,67	5,32	5,81	5,81	0,0	1,4
		Priem.	<b>3,98</b>	<b>4,43</b>	<b>4,45</b>	<b>4,26</b>	<b>4,23</b>	<b>0,7</b>	<b>2,3</b>
		Priem. očak.	3,99	4,43	4,48	4,27	4,24	0,4	x
↔	Bravčové stehno bez kosti (úprava na rezne)	Min.	3,20	4,51	3,33	3,20	3,20	0,0	-17,7
		Max.	6,56	5,95	6,01	6,56	6,56	0,0	-3,8
		Priem.	<b>3,65</b>	<b>4,66</b>	<b>4,06</b>	<b>3,90</b>	<b>3,90</b>	<b>0,0</b>	<b>-15,2</b>
		Priem. očak.	3,71	4,66	4,14	3,96	3,94	1,5	x
↘	Bravčové plece bez kosti	Min.	3,42	4,13	3,27	3,27	3,23	1,2	-1,5
		Max.	6,45	5,72	5,86	6,45	6,45	0,0	2,1
		Priem.	<b>4,46</b>	<b>4,24</b>	<b>3,66</b>	<b>3,99</b>	<b>4,00</b>	<b>-0,3</b>	<b>0,2</b>
		Priem. očak.	4,47	4,24	3,71	4,02	4,02	0,8	x
↗	Špekačky	Min.	2,60	4,14	4,05	2,60	2,67	-2,6	-10,3
		Max.	6,79	6,40	6,80	6,80	6,79	0,2	-7,2
		Priem.	<b>4,16</b>	<b>4,50</b>	<b>4,25</b>	<b>4,26</b>	<b>4,19</b>	<b>1,8</b>	<b>-0,3</b>
		Priem. očak.	4,17	4,50	4,28	4,28	4,21	0,4	x
↘	Párky obyčajné	Min.	2,39	3,64	2,26	2,26	2,26	0,0	27,0
		Max.	5,80	4,99	6,50	6,50	6,20	4,8	4,8
		Priem.	<b>3,84</b>	<b>3,92</b>	<b>2,52</b>	<b>2,66</b>	<b>2,81</b>	<b>-5,4</b>	<b>-9,3</b>
		Priem. očak.	3,84	3,92	2,52	2,66	2,82	0,1	x
↘	Viedenské párky	Min.	2,78	*1	3,63	2,44	2,46	-0,8	-30,3
		Max.	7,86		5,97	7,86	7,86	0,0	-4,7
		Priem.	<b>6,11</b>		<b>4,35</b>	<b>5,02</b>	<b>5,21</b>	<b>-3,6</b>	<b>13,5</b>
		Priem. očak.	6,59		4,37	5,26	5,41	4,6	x
↗	Bratislavské párky	Min.	2,90	2,86	3,48	2,86	2,91	-1,7	-1,4
		Max.	8,24	6,00	5,85	8,24	8,24	0,0	12,4
		Priem.	<b>4,11</b>	<b>3,29</b>	<b>4,42</b>	<b>4,30</b>	<b>4,07</b>	<b>5,7</b>	<b>7,9</b>
		Priem. očak.	4,14	3,29	4,41	4,30	4,08	0,1	x
↘	Spišské párky	Min.	4,08	4,71	5,42	4,08	4,32	-5,6	16,6
		Max.	7,49	6,50	10,50	10,50	10,50	0,0	14,1
		Priem.	<b>5,35</b>	<b>5,31</b>	<b>6,19</b>	<b>5,89</b>	<b>5,90</b>	<b>-0,2</b>	<b>4,4</b>
		Priem. očak.	5,35	5,31	6,21	5,90	5,90	0,2	x
↘	Slovenská saláma	Min.	2,29	*1	*1	2,29	2,29	0,0	57,9
		Max.	6,57			6,57	6,57	0,0	-0,2
		Priem.	<b>2,74</b>			<b>2,86</b>	<b>2,92</b>	<b>-2,2</b>	<b>-1,7</b>
		Priem. očak.	2,75			2,87	2,94	0,4	x

Prameň: PPA – ATIS; oblasti trhu: SKZ - západoslovenská oblasť (Bratislavský, Trnavský, Trenčiansky a Nitriansky kraj), SKS - stredoslovenská oblasť (Žilinský a Banskobystrický kraj), SKV - východoslovenská oblasť (Prešovský a Košický kraj); \*1 - Menej ako 3 údaje.

# Odbytové ceny spracovateľov mäsa a mäsových výrobkov

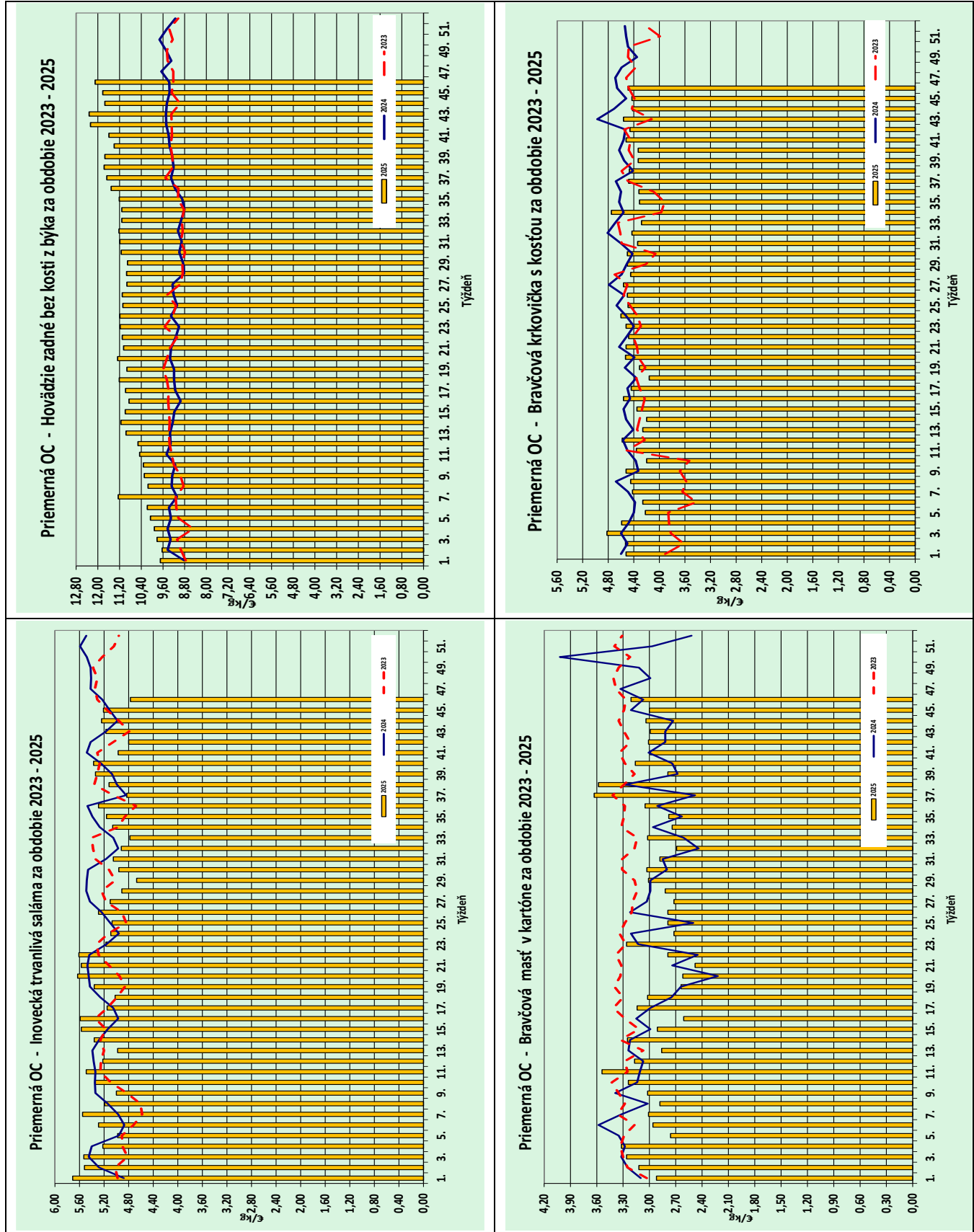
Ceny za 46. týždeň 2025 sa zisťovali v dňoch 14. 11. – 19. 11. 2025

Ceny sú za kg bez DPH

Trend týždenného cenového vývoja	Názov produktu	Cena	SKZ	SKS	SKV	SR	SR	Týždenný vývoj	Ročný vývoj
						46. týždeň 2025	45. týždeň 2025		
						€/kg		%	
↔	Šunková saláma	Min.	3,82	4,44	4,04	3,82	3,74	2,1	0,3
		Max.	9,08	6,70	6,92	9,08	9,08	0,0	-5,2
		Priem.	<b>5,28</b>	<b>4,81</b>	<b>4,59</b>	<b>4,95</b>	<b>4,99</b>	<b>-0,9</b>	<b>17,7</b>
		Priem. očak.	5,32	4,81	4,59	4,97	5,01	0,4	x
↓	Inovecká trvanlivá saláma	Min.	3,03	4,18	4,77	3,03	3,11	-2,6	-26,8
		Max.	8,62	6,33	6,61	8,62	8,62	0,0	16,2
		Priem.	<b>4,36</b>	<b>4,43</b>	<b>5,13</b>	<b>4,77</b>	<b>5,21</b>	<b>-8,6</b>	<b>-8,8</b>
		Priem. očak.	4,37	4,43	5,13	4,77	5,22	0,0	x
↔	Čingovská saláma	Min.	*1	-	4,74	4,74	4,84	-2,1	13,9
		Max.			5,94	7,14	7,14	0,0	1,0
		Priem.			<b>4,83</b>	<b>4,84</b>	<b>5,11</b>	<b>-5,3</b>	<b>-17,8</b>
		Priem. očak.			4,83	4,84	5,13	0,0	x
↗	Saláma Nitran	Min.	5,42	-	6,65	5,42	5,42	0,0	4,4
		Max.	11,11		8,19	11,11	11,11	0,0	-4,1
		Priem.	<b>6,44</b>		<b>7,14</b>	<b>7,07</b>	<b>6,80</b>	<b>3,9</b>	<b>-0,9</b>
		Priem. očak.	6,46		7,14	7,07	6,81	0,0	x
↗	Oravská údená slanina	Min.	5,00	5,37	6,45	5,00	5,00	0,0	19,0
		Max.	10,08	8,10	9,28	10,08	10,08	0,0	5,5
		Priem.	<b>6,00</b>	<b>5,57</b>	<b>6,97</b>	<b>6,11</b>	<b>6,10</b>	<b>0,2</b>	<b>2,8</b>
		Priem. očak.	6,03	5,57	7,00	6,14	6,12	0,5	x
↗	Dusená šunka strojová	Min.	3,78	5,55	5,29	3,78	3,76	0,5	0,8
		Max.	9,37	7,59	9,00	9,37	9,37	0,0	-5,5
		Priem.	<b>5,13</b>	<b>6,41</b>	<b>6,28</b>	<b>5,84</b>	<b>5,79</b>	<b>0,9</b>	<b>6,3</b>
		Priem. očak.	5,78	6,41	6,28	6,09	6,08	4,1	x
↔	Surová výseková slanina chrbtová bez kože	Min.	1,78	*1	2,70	1,78	1,78	0,0	-1,7
		Max.	3,70		3,72	3,72	3,93	-5,3	-25,6
		Priem.	<b>2,08</b>		<b>2,99</b>	<b>2,13</b>	<b>2,20</b>	<b>-2,9</b>	<b>-7,4</b>
		Priem. očak.	2,09		3,12	2,14	2,21	0,3	x
↑	Bravčová masť (kartón)	Min.	2,35	*1	2,28	2,28	2,28	0,0	27,4
		Max.	5,10		5,51	5,51	5,10	8,0	21,4
		Priem.	<b>3,01</b>		<b>3,35</b>	<b>3,21</b>	<b>3,00</b>	<b>7,1</b>	<b>4,7</b>
		Priem. očak.	3,02		3,63	3,30	3,10	2,7	x
↔	Bravčová masť 500 g balenie (cena za kg)	Min.	3,44	*1	2,85	2,85	2,85	0,0	16,8
		Max.	5,48		7,26	7,26	7,34	-1,1	0,3
		Priem.	<b>3,98</b>		<b>3,43</b>	<b>3,72</b>	<b>3,73</b>	<b>-0,4</b>	<b>3,0</b>
		Priem. očak.	3,98		3,40	3,71	3,72	-0,2	x
↓	Údená lahôdka z karé	Min.	5,25	*1	4,99	4,99	5,08	-1,8	10,9
		Max.	9,84		11,30	11,30	11,30	0,0	10,8
		Priem.	<b>6,70</b>		<b>5,96</b>	<b>6,13</b>	<b>6,76</b>	<b>-9,4</b>	<b>9,3</b>
		Priem. očak.	6,75		6,16	6,27	6,89	2,3	x
↗	Údené stehno bez kosti	Min.	5,02	5,28	*1	5,02	4,97	1,0	6,4
		Max.	10,04	7,79		11,95	11,95	0,0	17,2
		Priem.	<b>5,50</b>	<b>6,50</b>		<b>5,34</b>	<b>5,19</b>	<b>2,9</b>	<b>6,4</b>
		Priem. očak.	5,52	6,50		5,35	5,20	0,2	x
-	Údená rolka z pleca (v sieťke)	Min.	-	-	*1	*1	5,53		
		Max.					5,87		
		Priem.					<b>5,55</b>		
		Priem. očak.					5,80		x
↗	Údený bok	Min.	5,26	*1	7,40	5,26	5,76	-8,7	0,6
		Max.	7,16		9,73	9,73	9,73	0,0	0,0
		Priem.	<b>7,00</b>		<b>7,83</b>	<b>7,16</b>	<b>7,11</b>	<b>0,7</b>	<b>-2,2</b>
		Priem. očak.	8,59		7,88	8,43	8,57	15,1	x
↓	Údená krkovička bez kosti	Min.	5,17	5,38	4,07	4,07	4,62	-11,9	0,5
		Max.	8,03	7,99	10,46	10,46	10,46	0,0	0,0
		Priem.	<b>5,77</b>	<b>5,49</b>	<b>4,29</b>	<b>4,45</b>	<b>5,15</b>	<b>-13,6</b>	<b>2,6</b>
		Priem. očak.	5,78	5,49	4,29	4,45	5,15	0,1	x

Prameň: PPA – ATIS; oblasti trhu: SKZ - západoslovenská oblasť (Bratislavský, Trnavský, Trenčiansky a Nitriansky kraj), SKS - stredoslovenská oblasť (Žilinský a Banskobystrický kraj), SKV - východoslovenská oblasť (Prešovský a Košický kraj); \*1 - Menej ako 3 údaje.

# Grafy odbytových cien



Prameň: PPA-ATIS

**Vydavateľ a spracovateľ cenových informácií:**

Pôdohospodárska platobná agentúra  
Odbor agrárnych informácií - ATIS  
Hraničná 12  
815 26 Bratislava  
[www.apa.sk](http://www.apa.sk)

Číslo 46/2025; Ročník 10.; 24. 11. 2025

**Komoditní manažéri:**

Ing. Miroslav Marko  
Mobil: 0918/612 182  
e-mail: [miroslav.marko@apa.sk](mailto:miroslav.marko@apa.sk)

Mgr. Dávid Čičmanec  
Mobil: 0918/612 199  
e-mail: [david.cicmanec@apa.sk](mailto:david.cicmanec@apa.sk)

Ing. Zuzana Turčianska  
Mobil: 0918/612 343  
e-mail: [zuzana.turcianska@apa.sk](mailto:zuzana.turcianska@apa.sk)

Mgr. Simona Cigánková  
Mobil: 0918/609 375  
e-mail: [simona.cigankova@apa.sk](mailto:simona.cigankova@apa.sk)

e-mail: [atis@apa.sk](mailto:atis@apa.sk)

© Rozmnožovanie a využívanie informácií je možné len po písomnej dohode s Pôdohospodárskou platobnou agentúrou (PPA). Všetky cenové informácie sú spracované s najväčšou starostlivosťou. Informácie, obsiahnuté v tomto materiáli sa zakladajú na informačných zdrojoch, o ktorých sme presvedčení, že sú hodnoverné. Za úplnosť a správnosť uvádzaných informácií sa PPA - ATIS nezaručuje, ako aj nezodpovedá za škody vzniknuté na základe ich využívania.