



Prehľad nákupných cien jatočných zvierat a odbytových cien mäsa a mäsových výrobkov

52. týždeň 2025

Číslo 52/2025

Ročník 10.

16. 1. 2026



Odbor obchodných mechanizmov a ATIS

Nákupné ceny jatočného dobytku – klasifikácia SEUROP

Ceny za 52. týždeň 2025 sa zisťovali v dňoch 25. 12. 2025 – 12. 1. 2026

Ceny sú za kg jat. hm. bez DPH

Trend týždenného cenového vývoja	Názov produktu	Počet/cena	SKZ	SKS	SKV	SR	SR	Týždenný vývoj	Ročný vývoj	Prepočet na živú hmotnosť
						52. týždeň 2025	51. týždeň 2025			
↔	Býky A R 2	Počet	*1	-	*1	7	23	-69,6		x
		Priem. živá hm.*2				799,0	707,1	13,0		x
		Min. cena				6,73	6,13	9,8		3,70
		Max. cena				7,10	7,09	0,1		3,90
		Priem. cena				6,98	6,98	0,0		3,84
		Priem. očak. cena			6,98	6,98	0,0	x	3,84	
↑	Býky A R 1 - 5	Počet	*1	-	*1	11	38	-71,1	0,0	x
		Priem. živá hm.*2				767,5	676,7	13,4	23,3	x
		Min. cena				6,73	2,50	169,2	54,0	3,70
		Max. cena				7,10	7,10	0,0	47,3	3,90
		Priem. cena				6,90	6,22	10,9	49,8	3,79
		Priem. očak. cena			6,90	6,22	0,0	x	3,79	
↘	Býky A O 2	Počet	*1	-	*1	12	28	-57,1	-52,0	x
		Priem. živá hm.*2				598,8	587,6	1,9	5,2	x
		Min. cena				5,55	3,64	52,5	111,8	3,05
		Max. cena				6,92	6,92	0,0	28,6	3,80
		Priem. cena				6,14	6,23	-1,4	32,2	3,37
		Priem. očak. cena			6,14	6,24	0,0	x	3,37	
↘	Býky A O 1 - 5	Počet	*1	-	*1	20	36	-44,4	-31,0	x
		Priem. živá hm.*2				577,2	585,0	-1,3	-6,9	x
		Min. cena				5,55	3,64	52,5	111,8	3,05
		Max. cena				6,92	6,92	0,0	28,6	3,80
		Priem. cena				5,92	6,18	-4,2	26,5	3,25
		Priem. očak. cena			5,92	6,19	0,0	x	3,25	
↗	Býky A E – P *3	Počet	31	-	*1	35	91	-61,5	-27,1	x
		Priem. živá hm.*2	609,0			613,8	608,1	0,9	3,6	x
		Min. cena*3	5,92			5,92	2,50	136,8	126,0	3,25
		Max. cena*3	6,52			6,92	7,49	-7,6	28,6	3,80
		Priem. cena	6,11			6,21	6,17	0,7	33,5	3,41
		Priem. očak. cena	6,11		6,21	6,17	0,0	x	3,41	
-	Býky B E – P *3	Počet	*1	-	-	*1	14			x
		Priem. živá hm.*2					672,6			x
		Min. cena*3					2,62			
		Max. cena*3					7,20			
		Priem. cena					6,19			
		Priem. očak. cena				6,19		x		
↗	Býky A + B *3	Počet	43	-	*1	47	105	-55,2	-26,6	x
		Priem. živá hm.*2	629,2			631,0	616,7	2,3	-8,4	x
		Min. cena*3	5,92			5,92	2,50	136,8	43,8	3,25
		Max. cena*3	7,20			7,20	7,49	-3,9	31,9	3,96
		Priem. cena	6,27			6,33	6,17	2,5	32,5	3,48
		Priem. očak. cena	6,27		6,33	6,17	0,0	x	3,48	

Prameň: PPA – Odbor obchodných mechanizmov a ATIS; oblasti trhu: SKZ - západoslovenská oblasť (Bratislavský, Trnavský, Trenčiansky a Nitriansky kraj), SKS - stredoslovenská oblasť (Žilinský a Banskobystrický kraj), SKV - východoslovenská oblasť (Prešovský a Košický kraj).

Orientačné prepočítavacie koeficienty: býky 1,82; jalovice a kravy 1,94.

Vysvetlivky: *1 - Neuvedené (menej ako 3 údaje), *2 - Priemerná živá hmotnosť = kg ž. hm./ks, *3 - Minimálne a maximálne ceny za kategóriu zvierat spolu sú minimálne a maximálne nákupné ceny zistené za kategóriu spolu, nie minimálne a maximálne ceny zistené za jednotlivé akostné triedy. **Všetky ceny sú vypočítané váženým priemerom, ktoré sú v tabuľkách zaokrúhlené na dve desiatinné miesta.** Vývoj priemernej očakávanej ceny je rozdiel priemernej očakávanej ceny a ceny zistenej v aktuálnom týždni. Vývoj ostatných ukazovateľov je rozdiel medzi hodnotou v aktuálnom týždni a hodnotou zistenou pred týždňom resp. rokom.

Nákupné ceny jatočného dobytká – klasifikácia SEUROP

Ceny za 52. týždeň 2025 sa zisťovali v dňoch 25. 12. 2025 – 12. 1. 2026

Ceny sú za kg jat. hm. bez DPH

Trend týždenného cenového vývoja	Názov produktu	Počet/cena	SKZ	SKS	SKV	SR	SR	Týždenný vývoj	Ročný vývoj	Prepočet na živú hmotnosť	
						52. týždeň 2025	51. týždeň 2025				
						€/kg		%			
-	Kravy D R 1 - 5	Počet	-	-	*1	*1	*1				x
		Priem. živá hm.*2									x
		Min. cena									
		Max. cena									
		Priem. cena									
		Priem. očak.							x		
↓	Kravy D O 2	Počet	10	-	-	10	26	-61,5			x
		Priem. živá hm.*2	583,6			583,6	552,0	5,7			x
		Min. cena	2,81			2,81	3,17	-11,4			1,45
		Max. cena	4,07			4,07	5,70	-28,6			2,10
		Priem. cena	3,08			3,08	3,76	-18,1			1,59
		Priem. očak.	3,08			3,08	3,78	0,0	x	1,59	
-	Kravy D O 3	Počet	*1	-	-	*1	16				x
		Priem. živá hm.*2					569,1				x
		Min. cena					1,10				
		Max. cena					5,70				
		Priemerná cena					4,85				
		Priem. očak.				4,99			x		
↓ ↓	Kravy D O 1 - 5	Počet	13	-	*1	14	42	-66,7			x
		Priem. živá hm.*2	572,3			569,4	558,5	2,0			x
		Min. cena	2,81			1,90	1,10	72,7			0,98
		Max. cena	3,96			3,96	5,70	-30,5			2,04
		Priem. cena	3,25			3,16	4,19	-24,4			1,63
		Priem. očak.	3,25			3,16	4,25	0,0	x	1,63	
-	Kravy D P 2	Počet	*1	-	-	*1	58				x
		Priem. živá hm.*2					452,7				x
		Min. cena					1,83				
		Max. cena					5,00				
		Priem. cena					2,68				
		Priem. očak.				2,70			x		
-	Kravy D P 1 - 5	Počet	*1	-	-	*1	67				x
		Priem. živá hm.*2					447,1				x
		Min. cena					1,80				
		Max. cena					5,00				
		Priem. cena					2,66				
		Priem. očak.				2,69			x		
↓ ↓	Kravy D E - P	Počet	36	-	*1	38	136	-72,1	533,3		x
		Priem. živá hm.*2	503,8			512,3	533,9	-4,1	-12,1		x
		Min. cena*3	2,41			1,90	1,10	72,7	63,8		0,98
		Max. cena*3	3,20			4,27	5,60	-23,8	1,7		2,20
		Priem. cena	2,78			2,82	3,78	-25,4	8,5		1,45
		Priem. očak.	2,78			2,82	3,84	0,0	x	1,45	
-	Jalovice E O 1 - 5	Počet	*1	-	-	*1	7				x
		Priem. živá hm.*2					517,7				x
		Min. cena					3,20				
		Max. cena					6,00				
		Priemerná cena					4,16				
		Priem. očak.				4,22			x		
-	Jalovice E E - P *3	Počet	*1	-	-	*1	13				x
		Priem. živá hm.*2					512,0				x
		Min. cena*3					2,82				
		Max. cena*3					6,00				
		Priem. cena					4,19				
		Priem. očak.				4,27			x		

Prameň: PPA – Odbor obchodných mechanizmov a ATIS; oblasti trhu: SKZ - západoslovenská oblasť (Bratislavský, Trnavský, Trenčiansky a Nitriansky kraj), SKS - stredoslovenská oblasť (Žilinský a Banskobystrický kraj), SKV - východoslovenská oblasť (Prešovský a Košický kraj).

Orientačné prepočítavacie koeficienty: býky 1,82; jalovice a kravy 1,94.

Vysvetlivky - *1 - Neuvedené (menej ako 3 údaje), *2 - Priemerná živá hmotnosť = kg ž. hm./ks, *3 - Minimálne a maximálne ceny za kategóriu zvierat spolu sú minimálne a maximálne nákupné ceny zistené za kategóriu spolu, nie minimálne a maximálne ceny zistené za jednotlivé akostné triedy. **Všetky ceny sú vypočítané váženým priemerom, ktoré sú v tabuľkách zaokrúhlené na dve desatinné miesta.** Vývoj priemernej očakávanej ceny je rozdiel priemernej očakávanej ceny a ceny zistennej v aktuálnom týždni. Vývoj ostatných ukazovateľov je rozdiel medzi hodnotou v aktuálnom týždni a hodnotou zistenou pred týždňom resp. rokom.

Nákupné ceny jatočných ošípaných – klasifikácia SEUROP

Ceny za 52. týždeň 2025 sa zisťovali v dňoch 25. 12. 2025 – 12. 1. 2026

Ceny sú za kg jat. hm. bez DPH

Trend týždenného cenového vývoja	Názov produktu	Počet/cena	SKZ	SKS	SKV	SR	SR	Týždenný vývoj	Ročný vývoj	Prepočet na živú hmotnosť
						52. týždeň 2025	51. týždeň 2025			
↗	Jatočné ošípané S	Počet	4610	-	155	4765	9251	-48,5	83,0	x
		Priem. živá hm. *2	116,6		117,2	116,7	112,6	3,6	-0,2	x
		Priem. mäsiť *4	63,91		63,85	63,90	63,65	0,4	0,8	x
		Min. cena	1,46		1,49	1,46	1,46	0,0	-23,2	1,16
		Max. cena	2,80		1,89	2,80	2,80	0,0	-6,7	2,22
		Priem. cena	1,52		1,57	1,52	1,50	0,9	-24,0	1,20
		Priem. očk. cena	1,52		1,57	1,52	1,51	0,0	x	1,20
↘	Jatočné ošípané E	Počet	433	-	*1	491	1607	-69,5	-41,5	x
		Priem. živá hm. *2	119,2			118,5	114,5	3,5	-3,0	x
		Priem. mäsiť *4	58,25			58,22	57,94	0,5	0,0	x
		Min. cena	1,46			1,46	1,46	0,0	-8,8	1,16
		Max. cena	2,80			2,80	2,80	0,0	-6,7	2,22
		Priem. cena	1,76			1,74	1,80	-3,3	-21,5	1,38
		Priem. očk. cena	1,76			1,74	1,82	0,2	x	1,38
↑	Jatočné ošípané U	Počet	10	-	*1	12	137	-91,2	-84,4	x
		Priem. živá hm. *2	124,6			123,3	118,4	4,1	-5,0	x
		Priem. mäsiť *4	53,45			53,21	53,28	-0,1	-0,6	x
		Min. cena	1,46			1,46	1,45	0,7	-19,3	1,16
		Max. cena	2,80			2,80	2,80	0,0	-6,7	2,22
		Priem. cena	2,22			2,14	1,84	16,4	-12,1	1,70
		Priem. očk. cena	2,22			2,14	1,86	0,0	x	1,70
-	Jatočné ošípané R	Počet	-	-	-	-	*1			x
		Priem. živá hm. *2								x
		Priem. mäsiť *4								x
		Min. cena								
		Max. cena								
		Priem. cena								
-	Jatočné ošípané O	Počet	-	-	-	-	-			x
		Priem. živá hm. *2								x
		Priem. mäsiť *4								x
		Min. cena								
		Max. cena								
		Priem. cena								
↘	Jatočné ošípané S - P *3	Počet	5053	*1	215	5268	11002	-52,1	49,6	x
		Priem. živá hm. *2	116,9		116,1	116,9	113,0	3,4	-1,4	x
		Priem. mäsiť *4	63,39		60,90	63,29	62,62	1,1	2,0	x
		Min. cena *3	1,46		1,49	1,46	1,46	0,0	-8,75	1,16
		Max. cena *3	2,80		1,89	2,80	2,80	0,0	-6,7	2,22
		Priem. cena	1,54		1,57	1,54	1,55	-0,9	-25,3	1,22
		Priem. očk. cena	1,54		1,57	1,54	1,56	0,0	x	1,22

Prameň: PPA – Odbor obchodných mechanizmov a ATIS; oblasti trhu: SKZ - západoslovenská oblasť (Bratislavský, Trnavský, Trenčiansky a Nitriansky kraj), SKS - stredoslovenská oblasť (Žilinský a Banskobystrický kraj), SKV - východoslovenská oblasť (Prešovský a Košický kraj).

Orientačný prepočítavací koeficient: ošípané 1,26.

Vysvetlivky: *1 - Neuvedené (menej ako 3 údaje), *2 - Priemerná živá hmotnosť = kg ž. hm./ks, *3 - Minimálne a maximálne ceny za kategóriu zvierat spolu sú minimálne a maximálne nákupné ceny zistené za kategóriu spolu, nie minimálne a maximálne ceny zistené za jednotlivé akostné triedy, - *4 Priem. mäsiť = %.

Vývoj priemernej očakávanej ceny je rozdiel priemernej očakávanej ceny a ceny zistených v aktuálnom týždni. Vývoj ostatných ukazovateľov je rozdiel medzi hodnotou v aktuálnom týždni a hodnotou zistenou pred týždňom resp. rokom.

Nákupné ceny jatočných ošípaných – klasifikácia SEUROP

Ceny za 52. týždeň 2025 sa zisťovali v dňoch 25. 12.2025 – 12. 1. 2026

Ceny sú za kg jat. hm. bez DPH

Trend týždenného cenového vývoja	Názov produktu	Počet/cena	SKZ	SKS	SKV	SR	SR	Týždenný vývoj	Ročný vývoj	Prepočet na živú hmotnosť
						52. týždeň 2025	51. týždeň 2025			
-	Prasnice	Počet	*1	-	-	*1	*1			x
		Priem. živá hm. *2								x
		Min. cena								
		Max. cena								
		Priem. cena								
		Priem. očk. cena								x
-	Jatočné ošípané ľahké	Počet	*1	-	-	*1	132			x
		Priem. živá hm. *2					54,5			x
		Min. cena					0,79			
		Max. cena					5,50			
		Priem. cena					1,61			
		Priem. očk. cena					1,61			x
↗	Jatočné ošípané ťažké	Počet	21	-	-	21	109	-80,7	-70,8	x
		Priem. živá hm. *2	164,6			164,6	160,0	2,9	2,0	x
		Min. cena	1,45			1,45	1,16	25,0	-12,1	1,15
		Max. cena	2,10			2,10	2,36	-11,0	-14,3	1,67
		Priem. cena	1,54			1,54	1,52	2,0	-23,6	1,23
		Priem. očk. cena	1,54			1,54	1,61	0,0	x	1,23
↘	Jatočné ošípané spolu*3	Počet	5112	-	255	5367	11274	-52,4	44,6	x
		Priem. živá hm. *2	116,8		97,9	115,9	113,0	2,6	-1,5	x
		Min. cena	1,45		1,49	1,45	1,45	0,0	-9,4	1,15
		Max. cena	2,80		1,89	2,80	2,80	0,0	-6,7	2,22
		Priem. cena	1,54		1,57	1,54	1,55	-0,9	-25,4	1,22
		Priem. očk. cena	1,54		1,57	1,54	1,56	0,0	x	1,22
-	Jatočné ovce *3	Počet	-	-	-	-	-			x
		Priem. živá hm. *2								x
		Min. cena *3								
		Max. cena *3								
		Priem. cena								
		Priem. očk. cena								x

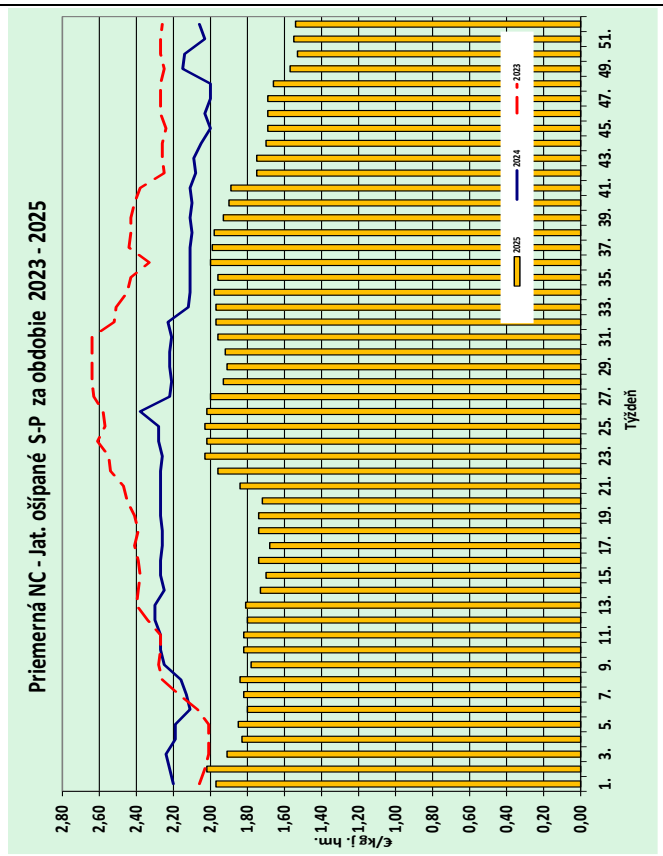
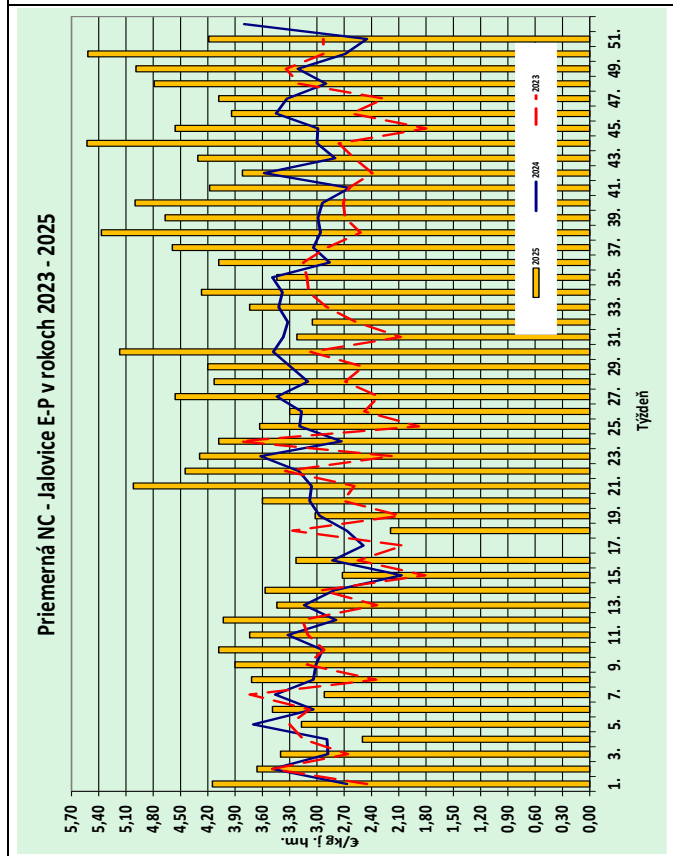
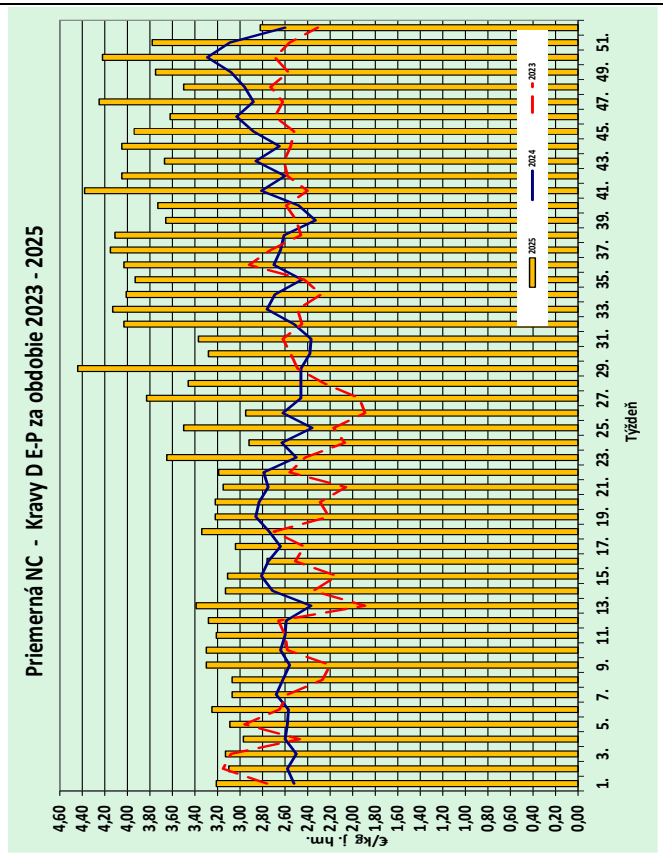
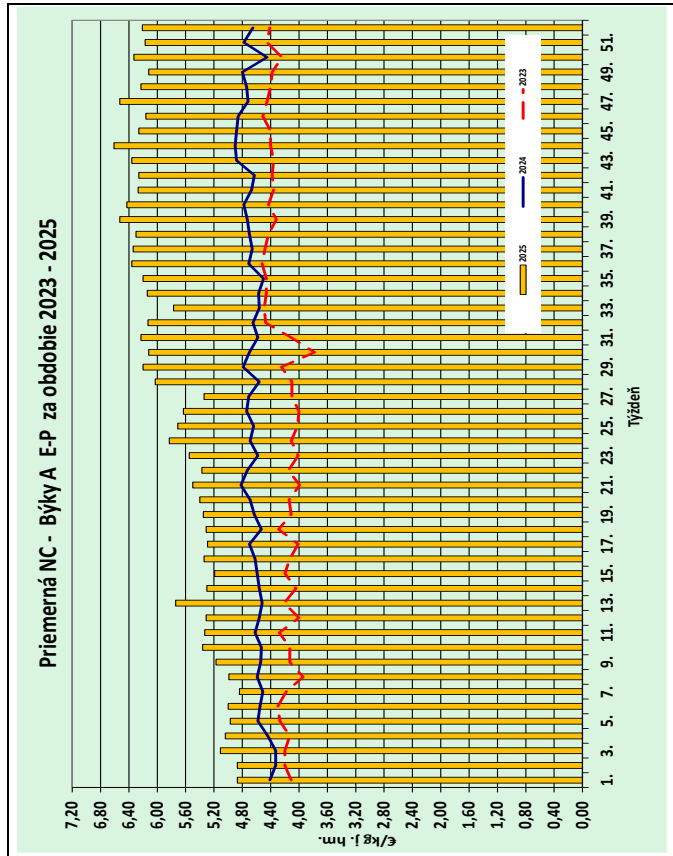
Prameň: PPA – Odbor obchodných mechanizmov a ATIS; oblasti trhu: SKZ - západoslovenská oblasť (Bratislavský, Trnavský, Trenčiansky a Nitriansky kraj), SKS - stredoslovenská oblasť (Žilinský a Banskobystrický kraj), SKV - východoslovenská oblasť (Prešovský a Košický kraj).

Vysvetlivky: *1 - Neuvedené (menej ako 3 údaje), *2 - Priemerná živá hmotnosť = kg ž. hm./ks, *3 - Minimálne a maximálne ceny za kategóriu zvierat spolu sú minimálne a maximálne nákupné ceny zistené za kategóriu spolu, nie minimálne a maximálne ceny zistené za jednotlivé akostné triedy.

Orientačné prepočítavacie koeficienty: ošípané 1,26; ovce 2,30.

Vývoj priemernej očakávanej ceny je rozdiel priemernej očakávanej ceny a ceny zistených v aktuálnom týždni. Vývoj ostatných ukazovateľov je rozdiel medzi hodnotou v aktuálnom týždni a hodnotou zistenou pred týždňom resp. rokom.

Grafy nákupných cien



Prameň: PPA-Odbor obchodných mechanizmov a ATIS

Odbytové ceny spracovateľov mäsa a mäsových výrobkov

Cena za 52. týždeň 2025 sa zisťovali v dňoch 25. 12. 2025 – 12. 1. 2026

Ceny sú za kg bez DPH

Trend týždenného cenového vývoja	Názov produktu	Cena	SKZ	SKS	SKV	SR 52. týždeň 2025	SR 51. týždeň 2025	Týždenný vývoj	Ročný vývoj
						€/kg			
mäso z býkov a jalovíc	↗ Hovädzia štvrť predná	Min.	6,50	-	-	6,50	1,90	242,1	242,1
		Max.	6,97			6,97	8,55	-18,5	20,2
		Priem.	6,53			6,53	6,52	0,2	36,1
		Priem. očak.	6,53			6,53	6,53	0,0	x
	↘ Hovädzia štvrť zadná	Min.	6,90	-	-	6,90	1,90	263,2	263,2
		Max.	8,15			8,15	8,55	-4,7	25,4
		Priem.	7,02			7,02	7,05	-0,5	34,7
		Priem. očak.	7,02			7,02	7,06	0,0	x
	↘ Hovädzie predné s kosťou	Min.	5,48	7,53	7,30	5,48	3,44	59,3	59,3
		Max.	11,01	9,10	9,01	11,01	11,01	0,0	24,1
Priem.		6,59	8,35	7,68	7,35	7,48	-1,8	33,0	
Priem. očak.		6,60	8,35	7,68	7,35	7,49	0,0	x	
↑ Hovädzie predné bez kosti (nožina)	Min.	9,09	10,60	9,14	9,09	4,96	83,3	83,3	
	Max.	14,80	13,90	12,37	14,80	14,80	0,0	36,8	
	Priem.	11,75	12,77	12,05	11,89	11,15	6,6	34,5	
	Priem. očak.	11,81	12,77	12,14	11,95	11,19	0,5	x	
↗ Hovädzie zadné zo stehna bez kosti (výseková úprava)	Min.	10,43	11,60	10,36	10,36	6,72	54,2	54,2	
	Max.	15,21	13,26	15,12	15,21	17,56	-13,4	-2,6	
	Priem.	12,53	12,98	10,95	12,16	11,80	3,1	33,0	
	Priem. očak.	12,53	12,98	11,16	12,22	12,02	0,5	x	
↑ Hovädzia sviečková (kuchynská úprava)	Min.	26,42	29,90	23,55	23,55	17,00	38,5	38,5	
	Max.	44,48	35,00	30,91	44,48	44,13	0,8	3,7	
	Priem.	40,50	31,86	29,32	34,76	32,59	6,7	16,1	
	Priem. očak.	40,89	31,86	29,32	34,94	32,75	0,5	x	
↘ Hovädzia nízka roštenka bez kosti (výseková úprava)	Min.	10,88	15,80	*1	10,88	12,41	-12,3	28,0	
	Max.	20,81	25,60		25,60	25,60	0,0	42,1	
	Priem.	13,65	19,83		14,64	14,73	-0,6	22,1	
	Priem. očak.	13,64	19,83		14,64	14,75	0,0	x	
mäso z kráv	↘ Hovädzia štvrť predná	Min.	*1	-	*1	1,90	3,35	-43,3	
		Max.				3,80	5,75	-33,9	
		Priem.				3,61	4,36	-17,3	
		Priem. očak.				3,61	4,38	0,0	x
	↘ Hovädzia štvrť zadná	Min.	*1	-	*1	1,90	3,50	-45,7	
		Max.				4,80	5,95	-19,3	
		Priem.				4,43	4,99	-11,2	
		Priem. očak.				4,43	5,01	0,0	x
	- Hovädzie predné s kosťou	Min.	-	-	*1	*1	3,12		
		Max.					7,52		
Priem.						5,70			
Priem. očak.						5,70		x	
- Hovädzie predné bez kosti (nožina)	Min.	-	-	-	-	4,72			
	Max.					11,90			
	Priem.					7,38			
	Priem. očak.					7,38		x	
- Hovädzie zadné zo stehna bez kosti (výseková úprava)	Min.	-	-	*1	*1	6,32			
	Max.					14,00			
	Priem.					10,23			
	Priem. očak.					10,23		x	
- Hovädzia sviečková (kuchynská úprava)	Min.	-	-	*1	*1	15,20			
	Max.					26,00			
	Priem.					20,10			
	Priem. očak.					20,10		x	
- Hovädzia nízka roštenka bez kosti (výseková úprava)	Min.	-	-	*1	*1	*1			
	Max.					*1			
	Priem.								
	Priem. očak.							x	

Prameň: PPA – Odbor obchodných mechanizmov a ATIS; oblasti trhu: SKZ - západoslovenská oblasť (Bratislavský, Trnavský, Trenčiansky a Nitriansky kraj), SKS - stredoslovenská oblasť (Žilinský a Banskobystrický kraj), SKV - východoslovenská oblasť (Prešovský a Košický kraj); *1 - Menej ako 3 údaje.

Odbytové ceny spracovateľov mäsa a mäsových výrobkov

Cena za 52. týždeň 2025 sa zisťovali v dňoch 25. 12. 2025 – 12. 1. 2026

Ceny sú za kg bez DPH

Trend týždenného cenového vývoja	Názov produktu	Cena	SKZ	SKS	SKV	SR	SR	Týždenný vývoj	Ročný vývoj
						52. týždeň 2025	51. týždeň 2025		
↗	Bravčová polovica s hlavou	Min.	2,06	*1	*1	2,06	1,60	28,8	28,8
		Max.	3,20			3,20	3,70	-13,5	-7,2
		Priem.	2,22			2,25	2,14	5,0	-5,2
		Priem. očak.	2,22			2,25	2,16	0,0	x
↘	Bravčová polovica bez hlavy	Min.	*1	*1	*1	2,29	2,29	0,0	-13,6
		Max.				3,17	3,17	0,0	-9,2
		Priem.				2,42	2,46	-1,9	-18,9
		Priem. očak.				2,42	2,46	0,0	x
-	Bravčové stehno s kosťou a kolenom	Min.	*1	-	-	*1	2,50		
		Max.					5,50		
		Priem.					3,18		
		Priem. očak.					3,19		x
↘	Bravčové karé s kosťou	Min.	3,30	3,23	3,65	3,23	3,32	-2,7	-7,7
		Max.	6,51	5,24	4,70	6,51	6,49	0,3	2,4
		Priem.	4,38	4,01	4,14	4,16	4,26	-2,3	-8,7
		Priem. očak.	4,38	4,01	4,37	4,26	4,35	2,5	x
↗	Bravčová krkovička s kosťou	Min.	3,70	3,54	3,83	3,54	3,49	1,4	-1,7
		Max.	6,57	5,62	4,95	6,57	6,57	0,0	4,8
		Priem.	4,37	4,10	4,71	4,40	4,36	1,0	-3,1
		Priem. očak.	4,37	4,10	4,85	4,45	4,39	1,1	x
↗	Bravčový bôčik s kosťou	Min.	3,48	4,25	3,92	3,48	3,41	2,1	7,1
		Max.	5,00	5,67	5,10	5,67	7,01	-19,1	-4,4
		Priem.	4,18	4,56	4,18	4,29	4,26	0,7	2,5
		Priem. očak.	4,18	4,56	4,19	4,29	4,27	0,1	x
↗	Bravčové stehno bez kosti (úprava na rezne)	Min.	3,51	4,32	3,32	3,32	3,16	5,1	-14,7
		Max.	7,09	5,95	5,86	7,09	6,66	6,5	4,0
		Priem.	4,20	4,44	4,31	4,29	4,26	0,7	-4,4
		Priem. očak.	4,22	4,44	4,29	4,29	4,29	-0,1	x
↗	Bravčové plece bez kosti	Min.	3,43	4,14	3,19	3,19	3,15	1,3	-12,8
		Max.	6,54	5,72	5,46	6,54	6,51	0,5	3,5
		Priem.	4,89	4,27	3,70	4,13	3,99	3,5	-4,4
		Priem. očak.	4,87	4,27	3,76	4,16	4,02	0,6	x
↗	Špekačky	Min.	3,30	4,12	4,23	3,30	2,59	27,4	13,8
		Max.	6,94	5,45	4,95	6,94	8,32	-16,6	6,8
		Priem.	4,87	4,17	4,30	4,46	4,31	3,4	0,2
		Priem. očak.	4,87	4,17	4,30	4,46	4,31	0,0	x
↗	Párky obyčajné	Min.	2,99	3,54	0,76	0,76	2,22	-65,8	-67,0
		Max.	5,79	4,99	6,50	6,50	6,50	0,0	4,8
		Priem.	4,41	3,62	2,89	3,09	3,08	0,4	0,0
		Priem. očak.	4,41	3,62	2,90	3,09	3,08	0,1	x
↓	Viedenské párky	Min.	2,50	*1	3,56	2,50	2,50	0,0	-28,6
		Max.	8,27		6,28	8,27	8,25	0,2	0,2
		Priem.	6,29		4,10	4,81	5,38	-10,6	7,1
		Priem. očak.	6,58		4,10	4,90	5,60	1,8	x
↑	Bratislavské párky	Min.	3,01	*1	3,44	3,01	2,85	5,6	3,8
		Max.	6,59		5,91	6,59	8,24	-20,0	7,0
		Priem.	4,38		4,38	4,39	4,03	8,8	-1,2
		Priem. očak.	4,41		4,38	4,39	4,05	0,2	x
↗	Spišské párky	Min.	5,23	*1	5,52	4,87	4,59	6,1	39,1
		Max.	7,49		10,50	10,50	10,50	0,0	14,1
		Priem.	5,57		6,24	5,95	5,76	3,2	0,5
		Priem. očak.	5,57		6,25	5,95	5,81	0,1	x
↓	Slovenská saláma	Min.	2,18	*1	*1	2,18	2,32	-6,0	52,4
		Max.	6,61			6,61	6,61	0,0	0,5
		Priem.	2,65			2,69	2,89	-6,9	0,5
		Priem. očak.	2,66			2,70	2,91	0,4	x

Prameň: PPA – Odbor obchodných mechanizmov a ATIS; oblasti trhu: SKZ - západoslovenská oblasť (Bratislavský, Trnavský, Trenčiansky a Nitriansky kraj), SKS - stredoslovenská oblasť (Žilinský a Banskobystrický kraj), SKV - východoslovenská oblasť (Prešovský a Košický kraj); *1 - Menej ako 3 údaje.

Odbytové ceny spracovateľov mäsa a mäsových výrobkov

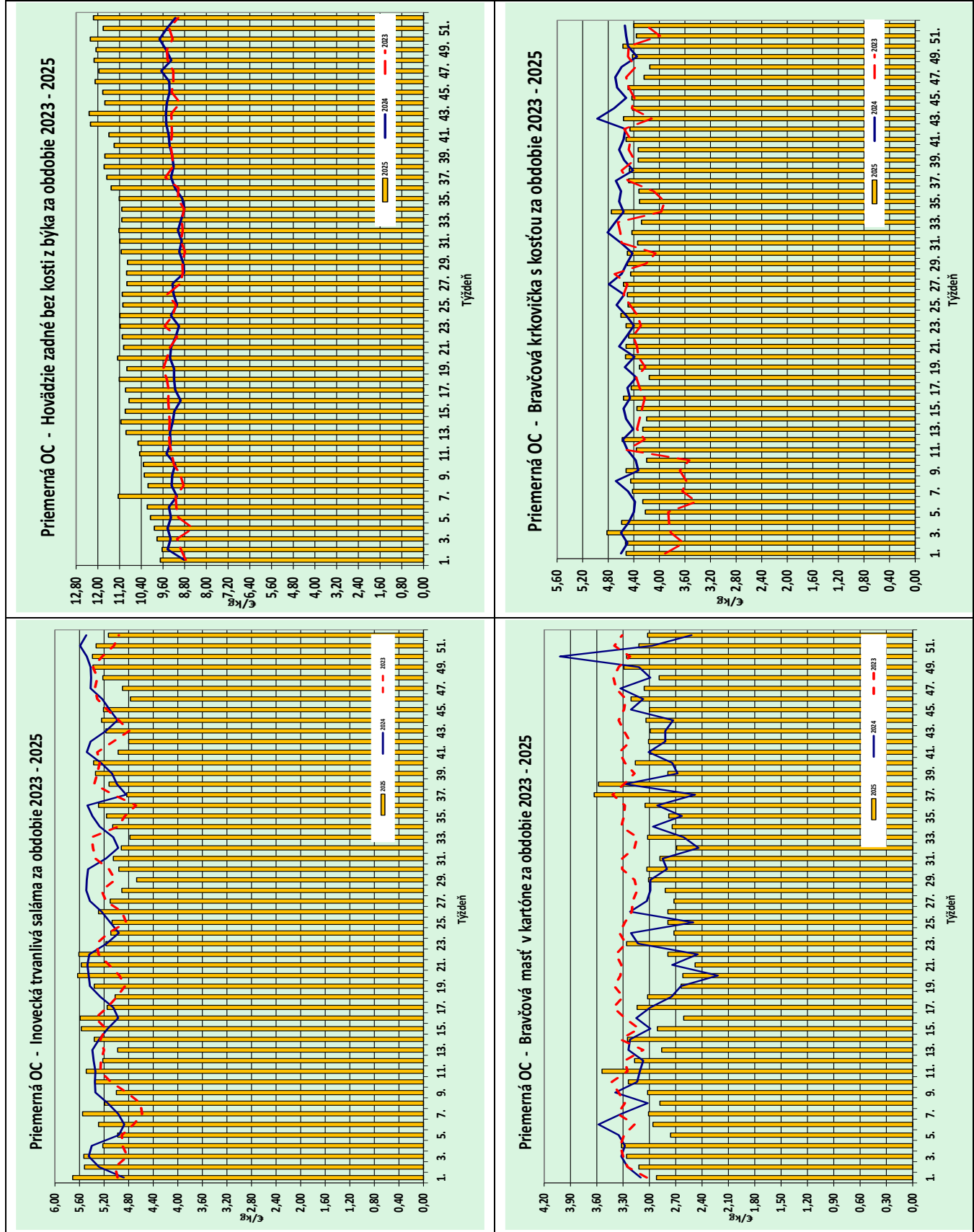
Ceny za 52. týždeň 2025 sa zisťovali v dňoch 25. 12. 2025 – 12. 1. 2026

Ceny sú za kg bez DPH

Trend týždenného cenového vývoja	Názov produktu	Cena	SKZ	SKS	SKV	SR	SR	Týždenný vývoj	Ročný vývoj
						52. týždeň 2025	51. týždeň 2025		
↔	Šunková saláma	Min.	4,16	4,40	4,11	4,11	3,97	3,5	1,5
		Max.	8,80	6,19	6,93	8,80	9,50	-7,4	-8,1
		Priem.	5,58	4,54	4,76	5,11	5,32	-4,0	0,6
		Priem. očak.	5,61	4,54	4,76	5,12	5,36	0,3	x
↔	Inovecká trvanlivá saláma	Min.	3,06	4,09	5,28	3,06	3,15	-2,9	-25,5
		Max.	7,91	6,33	6,54	7,91	8,61	-8,1	6,6
		Priem.	4,66	4,69	5,87	5,13	5,33	-3,8	-6,5
		Priem. očak.	4,66	4,69	5,87	5,13	5,34	0,1	x
↓	Čingovská saláma	Min.	*1	-	5,01	5,01	5,02	-0,2	13,1
		Max.			6,15	7,14	7,14	0,0	12,8
		Priem.			5,27	5,28	6,14	-14,0	-2,1
		Priem. očak.			5,27	5,28	6,14	0,0	x
↔	Saláma Nitran	Min.	5,37	-	6,64	5,37	5,38	-0,2	2,3
		Max.	10,94		7,91	10,94	11,19	-2,2	-5,5
		Priem.	6,19		7,30	7,17	7,31	-1,9	3,1
		Priem. očak.	6,23		7,30	7,17	7,26	0,1	x
↔	Oravská údená slanina	Min.	4,89	5,10	6,88	4,89	5,00	-2,2	16,4
		Max.	7,63	6,59	9,12	9,12	9,97	-8,5	1,8
		Priem.	5,86	5,35	7,37	6,00	5,97	0,4	-1,7
		Priem. očak.	5,90	5,35	7,42	6,03	6,00	0,6	x
↔	Dusená šunka strojová	Min.	3,73	4,69	5,08	3,73	3,73	0,0	0,5
		Max.	9,34	7,59	9,00	9,34	9,10	2,6	-5,8
		Priem.	4,49	5,83	6,21	5,44	5,43	0,2	5,9
		Priem. očak.	5,33	5,83	6,23	5,81	5,77	6,5	x
↔	Surová výseková slanina chrbtová bez kože	Min.	1,95	*1	*1	1,95	2,01	-3,0	21,9
		Max.	2,73			2,73	6,19	-55,9	-26,2
		Priem.	2,08			2,12	2,23	-4,8	11,4
		Priem. očak.	2,08			2,12	2,23	0,0	x
↔	Bravčová masť (kartón)	Min.	2,61	2,99	2,28	2,28	2,28	0,0	76,7
		Max.	3,90	4,15	5,65	5,65	5,05	11,9	6,2
		Priem.	2,87	3,40	3,01	3,02	3,12	-3,3	19,5
		Priem. očak.	2,89	3,40	3,28	3,10	3,21	2,7	x
↔	Bravčová masť 500 g balenie (cena za kg)	Min.	2,51	*1	4,50	2,51	2,85	-11,9	2,9
		Max.	4,44		7,73	7,73	7,58	2,0	3,1
		Priem.	3,54		5,97	3,57	3,69	-3,1	3,9
		Priem. očak.	3,55		6,19	3,58	3,69	0,2	x
↔	Údená lahôdka z karé	Min.	5,35	4,74	4,73	4,73	4,65	1,7	5,1
		Max.	9,24	7,00	10,20	10,20	10,20	0,0	2,1
		Priem.	6,77	4,79	4,92	5,40	5,30	1,8	2,8
		Priem. očak.	6,76	4,79	4,92	5,40	5,19	0,0	x
↑	Údené stehno bez kosti	Min.	4,81	4,84	4,73	4,73	3,61	31,0	-0,4
		Max.	7,94	7,79	10,20	10,20	10,20	0,0	-10,8
		Priem.	6,23	5,44	6,13	6,18	5,38	14,9	12,8
		Priem. očak.	6,20	5,44	6,16	6,17	5,36	-0,2	x
↑	Údená rolka z pleca (v sieťke)	Min.	4,16	*1	4,20	4,16	4,13	0,7	4,0
		Max.	7,79		5,53	7,79	10,20	-23,6	-6,1
		Priem.	7,59		4,26	4,58	4,30	6,3	11,6
		Priem. očak.	7,76		4,27	4,59	4,31	0,4	x
↔	Údený bok	Min.	3,78	*1	7,40	3,78	4,25	-11,1	-42,7
		Max.	8,24		8,18	8,24	8,18	0,7	-0,1
		Priem.	7,03		7,73	7,30	6,96	4,9	-0,1
		Priem. očak.	8,50		7,81	8,16	8,18	10,5	x
↑	Údená krkovička bez kosti	Min.	5,12	5,16	3,98	3,98	3,89	2,3	0,5
		Max.	9,63	7,99	9,31	9,63	10,20	-5,6	-3,6
		Priem.	6,63	6,31	4,29	5,38	4,58	17,4	17,6
		Priem. očak.	6,63	6,31	4,29	5,38	4,56	0,0	x

Prameň: PPA – Odbor obchodných mechanizmov a ATIS; oblasti trhu: SKZ - západoslovenská oblasť (Bratislavský, Trnavský, Trenčiansky a Nitriansky kraj), SKS - stredoslovenská oblasť (Žilinský a Banskobystrický kraj), SKV - východoslovenská oblasť (Prešovský a Košický kraj); *1 - Menej ako 3 údaje.

Grafy odbytových cien



Prameň: PPA-Odbor obchodných mechanizmov a ATIS

Vydavateľ a spracovateľ cenových informácií:

Pôdohospodárska platobná agentúra
Odbor obchodných mechanizmov a ATIS
Hraničná 12
815 26 Bratislava
www.apa.sk

Číslo 52/2025; Ročník 10.; 16. 1. 2026

Komoditní manažéri:

Ing. Miroslav Marko
Mobil: 0918/612 182
e-mail: miroslav.marko@apa.sk

Mgr. Dávid Čičmanec
Mobil: 0918/612 199
e-mail: david.cicmanec@apa.sk

Ing. Zuzana Turčianska
Mobil: 0918/612 343
e-mail: zuzana.turcianska@apa.sk

Mgr. Simona Cigánková
Mobil: 0918/609 375
e-mail: simona.cigankova@apa.sk

e-mail: atis@apa.sk

© Rozmnožovanie a využívanie informácií je možné len po písomnej dohode s Pôdohospodárskou platobnou agentúrou (PPA). Všetky cenové informácie sú spracované s najväčšou starostlivosťou. Informácie, obsiahnuté v tomto materiáli sa zakladajú na informačných zdrojoch, o ktorých sme presvedčení, že sú hodnoverné. Za úplnosť a správnosť uvádzaných informácií sa PPA - Odbor obchodných mechanizmov a ATIS nezaručuje, ako aj nezodpovedá za škody vzniknuté na základe ich využívania.