



## Správa o trhu s jatočnými zvieratami a mäsom

**Marec 2026**

**10. – 13. týždeň 2026**

Číslo 3/2026

Ročník 30.

5. 5. 2026



Odbor obchodných mechanizmov a ATIS

## V tomto čísle

3.	Aktuálny vývoj nákupných cien jatočných zvierat
	Aktuálny vývoj odbytových cien mäsa a mäsových výrobkov
4.	Prehľad mesačných nákupných cien jatočných zvierat
5.	Prehľad mesačných cien od spracovateľov mäsa a mäsových výrobkov v SR
6.	Porovnanie spotrebiteľských cien mäsa a vybraných mäsových výrobkov v SR
7.	Nákupné ceny jatočných zvierat od producentov v ČR
8.	Priemerné odbytové ceny vybraných druhov mäsa a mäsových výrobkov v ČR
9.	Prehľad nákupných cien jatočných zvierat v EÚ
10.	Prehľad nákupných cien jatočných zvierat v EÚ
11.	Grafy nákupných cien
12.	Grafy odbytových cien

## Aktuálny vývoj nákupných cien jatočných zvierat

### Jatočný hovädzí dobytok:

V priebehu marca 2026 sa v porovnaní s februárom 2026 na trhu s hovädzím dobytkom nakúpilo o 13,8 % kusov jatočných zvierat viacej.

#### Býky:

V marci (10. - 13. týždeň) sa nákupné ceny jatočných býkov A+B nachádzali v rozpätí od 2,12 do 8,01 €/kg jatočnej hmotnosti (j. hm.). V marci tohto roka v porovnaní s februárom sa priemerná cena jatočných býkov A spolu mierne znížila o -0,6 % na 6,69 €/kg j. hm. (3,68 €/kg živej hm.). Priemerná cena jatočných býkov B spolu posilnila, a to o 3,5 % na úroveň 6,93 €/kg j. hm. (3,81 €/kg živej hm.).

#### Kravy:

V marci (10. - 13. týždeň) sa nákupné ceny kráv spolu pohybovali v rozpätí od 0,60 do 5,80 €/kg jatočnej hmotnosti. Vývoj priemerných nákupných cien sa v marci tohto roka v porovnaní s predchádzajúcim mesiacom pohyboval v rozpätí od -34,0 % (trieda O4) do +29,6 % (trieda P1). Priemerná nákupná cena za kravy spolu sa v marci oproti februáru zvýšila o 12,7 % na 3,98 €/kg j. hm. (2,05 €/kg ž. hm.).

#### Jalovice:

V marci (10. - 13. týždeň) sa nákupné ceny jalovic spolu nachádzali v rozpätí od 1,20 do 8,80 €/kg j. hm. Priemerná nákupná cena jalovic spolu v marci oproti februáru stúpla o 13,1 % na úroveň 5,03 €/kg j. hm. (2,59 €/kg ž. hm.).

### Jatočné ošípané:

Počas marca 2026 sa na trhu s ošípanými nakúpilo o 14,2 % menej jatočných ošípaných ako vo februári 2026. Nákupné ceny jatočných ošípaných spolu sa za marec (10. - 13. týždeň) pohybovali v intervale od 1,06 až do 2,43 €/kg j. hm. Vývoj priemerných nákupných cien sa vo marci tohto roka v porovnaní s februárom pohyboval v rozpätí od -31,1 % (ľahké) do +16,9 % (trieda S). Priemerná nákupná cena za všetky jatočné ošípané spolu stúpla o 15,4 % na úroveň 1,61 €/kg j. hm. (1,28 €/kg ž. hm.).

© PPA – Odbor obchodných mechanizmov a ATIS

## Aktuálny vývoj odbytových cien mäsa a mäsových výrobkov

### Mäso z býkov a jalovic:

Priemerné odbytové ceny mäsa z býkov a jalovic sa v marci tohto roka v porovnaní s februárom tohto roka pohybovali v intervale od -18,3 % (predné bez kosti) do +7,2 % (sviečková).

### Mäso z kráv:

Priemerné odbytové ceny mäsa z kráv sa v marci 2026 v porovnaní s februárom 2026 pohybovali v intervale od -9,5 % (sviečková) do 6,4 % (predné s kosťou).

### Bravčové mäso:

Priemerné odbytové ceny bravčového mäsa v marci 2026 v porovnaní s februárom 2026 sa nachádzali v intervale od -1,9 % (stehno bez kosti) do +38,1 % (stehno s kosťou a kolenom).

### Mäsové výrobky:

Priemerné odbytové ceny mäsových výrobkov sa v medzimesačnom porovnaní pohybovali oboma smermi. Pokles cien bol od -0,5 % (Oravská údená slanina) do -11,8 % (Slovenská saláma). Zvýšenie cien bolo od +0,3 % (šunková saláma) do +9,1 % (surová výseková slanina).

### Údené mäso:

Priemerné odbytové ceny údeného mäsa sa medzimesačne pohybovali v rozpätí od -5,7 % (údený bok) do -39,6 % (rolka z pleca).

© PPA – Odbor obchodných mechanizmov a ATIS

## Prehľad mesačných nákupných cien jatočných zvierat

Ceny sú vypočítané z údajov za obdobie 10. – 13. týždeň 2026 (marec 2026)

Ceny sa uvádzajú v €/kg bez DPH

Názov produktu		Počet	Hmotnosť spolu	Priemerná hmotnosť	Cena v €/kg j. hm.		Vývoj v %		Prepočet na živú hmotnosť
		ks	kg	kg	3. 2026	2. 2026	mesačný	medziročný	
Býky A	R2	98	40 388	412	7,03	7,05	-0,3	28,3	3,86
	R3	53	21 921	414	7,02	5,88	19,4	26,4	3,85
	O2	138	46 197	335	6,25	6,40	-2,3	18,2	3,44
	O3	13	4 890	376	6,83	6,74	1,3	38,2	3,75
	P1-5	50	11 934	239	5,66	4,96	14,1	27,0	3,11
	Spolu	469	166 030	354	6,69	6,73	-0,6	24,3	3,68
Býky B	R3	21	8 143	388	7,04	6,72	4,7	38,6	3,87
	Spolu	124	47 879	386	6,93	6,70	3,5	24,9	3,81
Kravy D	R2	57	19 055	334	4,60	4,12	11,4	36,4	2,37
	R3	44	15 807	359	5,57	5,47	1,8	30,2	2,87
	R4	1	210	210	4,80	4,96	-3,1	113,3	2,47
	O2	159	47 672	300	4,24	3,51	20,8	33,8	2,19
	O3	60	19 496	325	5,27	4,92	7,1	35,9	2,72
	O4	9	2 913	324	2,72	4,12	-34,0	-3,3	1,40
	P1	33	7 557	229	3,32	2,56	29,6	72,1	1,71
	P2	238	58 117	244	2,55	2,63	-2,8	10,5	1,32
	P3	2	468	234	3,57	2,93	22,0	87,1	1,84
	Spolu	649	187 710	289	3,98	3,53	12,7	21,0	2,05
Jalovice E	R2	8	2 144	268	5,50	5,81	-5,4	42,0	2,83
	R3	1	214	214	3,71	4,93	-24,7	-19,9	1,91
	R1-5	9	2 358	262	5,33	5,36	-0,4	21,2	2,75
	O2	31	7 618	246	4,45	3,69	20,6	28,7	2,29
	O3	8	2 541	318	5,72	5,05	13,4	36,6	2,95
	O1-5	66	16 820	255	5,49	4,42	24,3	38,6	2,83
	P1-5	37	6 333	171	3,74	3,92	-4,4	11,4	1,93
	Spolu	113	25 789	228	5,03	4,44	13,1	27,3	2,59
Tefatá V	Spolu	57	5 269	92	6,52	7,16	-8,9	18,1	3,93
Mladý HD	Spolu	4	420	105	3,68	3,84	-4,3	-	2,04
Ošípané	S	25 533	2 312 093	91	1,60	1,37	16,9	-11,0	1,27
	E	2 961	278 264	94	1,70	1,61	5,2	-13,3	1,35
	U	454	44 074	97	1,67	1,58	5,9	-10,2	1,33
	R	21	2 114	101	1,62	1,47	10,2	-12,6	1,28
	O	-	-	-	-	-	-	-	-
	P	1	71	71	0,94	-	-	-	0,75
	Ľ	286	12 949	45	1,41	2,05	-31,1	-15,5	1,12
	Ť	518	68 207	132	1,62	1,47	10,3	-9,0	1,29
	Z	63	11 064	176	0,93	0,88	6,0	-27,0	0,74
	Spolu	29 873	2 732 322	91	1,61	1,39	15,4	-11,1	1,28
Jahňatá	Spolu	*1	*1	*1	9,88	-	-	-	4,94
Ovce	Spolu	7	141	20	0,86	-	-	0,0	0,37

Prameň: PPA – Odbor obchodných mechanizmov a ATIS, Poznámka: Mesačné ceny sú počítané váženým priemerom z týždenných cien

## Prehľad mesačných cien od spracovateľov mäsa a mäsových výrobkov v SR

Ceny sú vypočítané z údajov za obdobie 10. – 13. týždeň 2026 (marec 2026)

Ceny sa uvádzajú v €/kg bez DPH

Názov produktu		Cena v €/kg		Vývoj v %	
		3. 2026	2. 2026	mesačný	medziročný
mäso z býkov a jalovíc	Hovädzia štvrť predná	7,08	6,91	2,5	26,7
	Hovädzia štvrť zadná	7,56	7,39	2,3	24,1
	Hovädzie predné s kosťou	7,49	7,31	2,4	22,2
	Hovädzie plece s kosťou	10,17	9,71	4,7	25,8
	Hovädzie predné bez kosti (nožina)	9,61	11,76	-18,3	-2,4
	Hovädzie zadné zo stehna bez kosti (výseková úprava)	12,19	12,33	-1,2	15,0
	Hovädzia sviečková (kuchynská úprava)	30,61	28,55	7,2	2,1
	Hovädzia nízka roštenka bez kosti (výseková úprava)	14,58	14,75	-1,2	13,2
mäso z kráv	Hovädzia štvrť predná	4,32	4,10	5,3	21,4
	Hovädzia štvrť zadná	4,96	4,78	3,9	27,9
	Hovädzie predné s kosťou	5,26	4,95	6,4	2,0
	Hovädzie plece s kosťou	7,84	7,51	4,4	15,8
	Hovädzie predné bez kosti (nožina)	8,01	7,70	4,0	20,2
	Hovädzie zadné zo stehna bez kosti (výseková úprava)	10,03	10,22	-1,9	11,3
	Hovädzia sviečková (kuchynská úprava)	16,59	18,32	-9,5	-11,8
	Hovädzia nízka roštenka bez kosti (výseková úprava)	9,72	9,36	3,9	-7,9
mäso z ošípaných	Bravčová polovica s hlavou	2,07	1,93	7,4	-10,4
	Bravčová polovica bez hlavy	2,45	2,28	7,6	-6,3
	Bravčové stehno s kosťou a kolenom	3,02	2,19	38,1	-15,9
	Bravčové karé s kosťou	4,16	3,95	5,4	-1,1
	Bravčová krkovička s kosťou	4,32	4,36	-0,8	0,4
	Bravčový bôčik s kosťou	4,10	4,14	-1,1	0,4
	Br. stehno bez kosti (úprava na rezne)	3,92	3,99	-1,9	-11,1
	Bravčové plece bez kosti	3,70	3,74	-0,9	-9,4
mäsové výrobky	Špekačky	4,38	4,25	3,2	1,7
	Párky obyčajné	3,04	2,90	4,8	-2,4
	Viedenské párky	5,43	5,36	1,4	26,7
	Bratislavské párky	4,15	3,72	11,7	-1,8
	Spišské párky	5,75	5,70	0,8	-0,1
	Slovenská saláma	2,62	2,97	-11,8	-8,2
	Šunková saláma	4,75	4,74	0,3	-2,9
	Inovecká trvanlivá saláma	5,18	5,08	2,0	-0,4
	Čingovská saláma	5,47	5,99	-8,7	7,2
	Saláma Nitran	6,98	6,94	0,6	-3,5
	Oravská údená slanina	5,96	5,99	-0,5	0,1
	Dusená šunka strojová	5,32	5,74	-7,3	0,7
	Surová výseková slanina chrbtová bez kože	2,21	2,03	9,1	7,3
	Bravčová masť (kartón)	3,18	3,03	5,0	-9,9
	Bravčová masť v 500 g balení (cena za kg)	3,73	4,21	-11,2	5,2
	údené mäso	Údená lahôdka z karé	5,17	6,20	-16,7
Údené stehno bez kosti		4,40	5,50	-20,0	-17,9
Údené karé s kosťou		-	-	-	-
Údená krkovička s kosťou		9,24	-	-	63,8
Údená rolka z pleca		3,98	6,60	-39,6	-43,4
Údený bok		6,62	7,02	-5,7	-9,3
Údená krkovička bez kosti		4,24	5,01	-15,4	-8,1

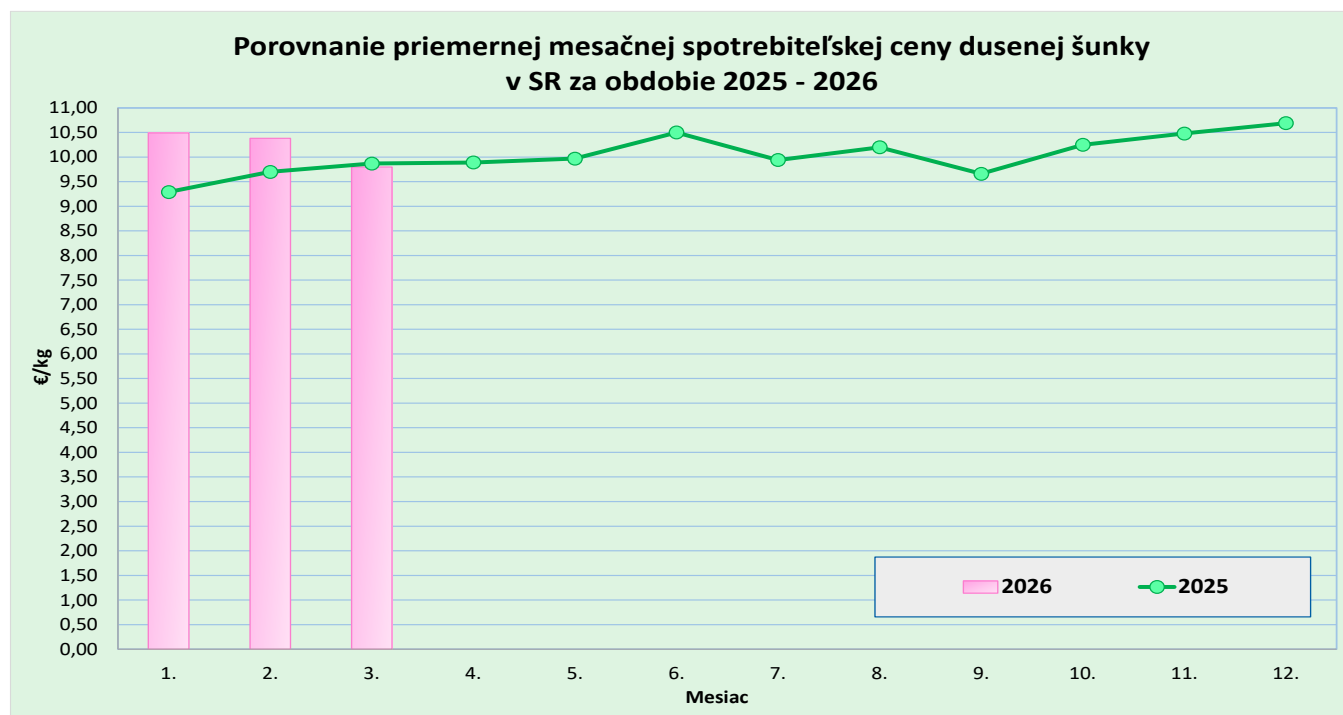
Prameň: PPA – Odbor obchodných mechanizmov a ATIS, Poznámka: Mesačné ceny sú počítané váženým priemerom z týždenných cien

## Porovnanie spotrebiteľských cien mäsa a vybraných mäsových výrobkov v SR

Ceny v €/kg s DPH

Názov produktu	2025												Priemer za rok 2025
	1.	2.	3.	4.	5.	6.	7.	8.	9.	10.	11.	12.	
Hov. mäso predné s. k.	8,36	8,71	<b>8,98</b>	9,05	9,47	9,56	9,56	10,2	10,5	10,3	10,9	11,2	<b>9,76</b>
Hov. mäso predné b. k.	9,88	9,77	<b>10,1</b>	10,6	10,8	11,2	11,2	11,6	11,6	11,6	12,3	12,7	<b>11,15</b>
Hov. mäso zadné b. k.	10,7	10,9	<b>10,8</b>	12,1	11,8	12,0	12,2	12,5	12,8	12,0	12,6	13,3	<b>12,02</b>
Bravčové karé b. k.	4,72	4,59	<b>4,34</b>	4,41	4,88	4,80	4,71	4,59	4,33	4,52	4,32	3,83	<b>4,50</b>
Bravč. krkovička b. k.	5,18	4,71	<b>4,81</b>	4,94	5,20	5,32	5,43	5,21	4,94	4,95	4,64	4,71	<b>5,00</b>
Bravčové stehno b. k.	4,39	4,00	<b>4,11</b>	4,35	4,16	4,13	4,16	4,32	3,92	3,91	3,91	3,97	<b>4,11</b>
Bravčové pliecko b. k.	3,92	3,77	<b>3,80</b>	3,89	3,85	3,85	4,04	3,79	3,75	3,53	3,47	3,39	<b>3,75</b>
Párky (všetky druhy)	6,91	6,93	<b>6,72</b>	6,97	6,99	7,09	7,03	7,08	7,03	6,85	6,90	7,12	<b>6,97</b>
Šunková saláma	7,88	8,30	<b>7,86</b>	7,78	7,72	7,91	7,75	8,15	7,55	7,52	7,85	7,74	<b>7,83</b>
Malokarpatská saláma	10,3	10,3	<b>11,4</b>	10,8	11,0	10,3	9,65	10,6	9,97	10,9	11,0	10,7	<b>10,60</b>
Dusená šunka	9,29	9,70	<b>9,87</b>	9,89	9,97	10,5	9,94	10,2	9,66	10,2	10,4	10,6	<b>10,04</b>
Názov produktu	2026												Vývoj v % 3. 2026/2025
	1.	2.	3.	4.	5.	6.	7.	8.	9.	10.	11.	12.	
Hov. mäso predné s. k.	11,6	11,6	<b>10,8</b>										<b>20,6</b>
Hov. mäso predné b. k.	12,6	12,4	<b>12,5</b>										<b>23,3</b>
Hov. mäso zadné b. k.	13,4	13,3	<b>13,1</b>										<b>20,9</b>
Bravčové karé b. k.	3,84	3,56	<b>3,54</b>										<b>-18,5</b>
Bravč. krkovička b. k.	4,48	3,91	<b>3,93</b>										<b>-18,3</b>
Bravčové stehno b. k.	4,09	3,58	<b>3,31</b>										<b>-19,4</b>
Bravčové pliecko b. k.	3,39	2,97	<b>2,92</b>										<b>-23,3</b>
Párky (všetky druhy)	6,88	6,91	<b>7,77</b>										<b>15,7</b>
Šunková saláma	7,61	7,66	<b>8,09</b>										<b>2,9</b>
Malokarpatská saláma	10,1	10,6	<b>11,2</b>										<b>-2,2</b>
Dusená šunka	10,4	10,3	<b>9,80</b>										<b>-0,6</b>

Prameň: ŠÚ SR (údaje aktualizované novou metodikou ŠÚ SR vo februári 2026)



Graf: © PPA – Odbor obchodných mechanizmov a ATIS

## Nákupné ceny jatočných zvierat od producentov v ČR

Kč/kg j. hm. bez DPH

Druh	Trieda	13. týždeň 2026			12. týždeň 2026			Rozdiel ceny 13 - 12/2026 Cena
		Cena	Priem. hm.*	Podiel**	Cena	Priem. hm.*	Podiel**	
Býky A	E	172,03	502	3,5	172,49	504	7,3	-0,46
	U	171,18	437	34,4	172,35	445	38,5	-1,17
	R	170,10	402	43,0	169,40	394	43,0	0,70
	O	160,26	344	16,0	151,54	300	8,5	8,72
	P	143,06	256	3,1	140,53	324	2,7	2,53
	<b>Spolu</b>	<b>168,71</b>	<b>404</b>	<b>100,0</b>	<b>169,19</b>	<b>412</b>	<b>100,0</b>	<b>-0,48</b>
Kravy D	E	-	-	-	-	-	-	-
	U	143,19	425	3,5	141,04	437	3,4	2,15
	R	138,27	378	19,8	137,48	376	16,7	0,79
	O	129,47	302	51,7	130,95	306	50,6	-1,48
	P	103,71	237	24,9	104,40	238	29,3	-0,69
	<b>Spolu</b>	<b>127,35</b>	<b>305</b>	<b>100,0</b>	<b>126,67</b>	<b>302</b>	<b>100,0</b>	<b>0,68</b>
Jalovice E	E	-	-	-	-	-	-	-
	U	148,17	364	6,6	143,75	465	1,3	4,42
	R	145,49	318	30,9	149,10	332	28,4	-3,60
	O	130,19	257	49,6	137,79	262	57,8	-7,60
	P	93,37	136	12,9	115,44	184	12,4	-22,07
	<b>Spolu</b>	<b>135,02</b>	<b>267</b>	<b>100,0</b>	<b>139,95</b>	<b>275</b>	<b>100,0</b>	<b>-4,93</b>
Ošípané	S	41,24	93	69,8	41,14	93	69,0	0,10
	E	40,01	96	26,1	39,84	96	27,5	0,17
	U	36,68	98	2,3	36,29	99	2,2	0,39
	R	34,35	103	0,2	33,62	101	0,1	0,72
	O	22,25	109	-	-	-	-	-
	P	*	92	0,0	*	105	0,0	-
	<b>S - P</b>	<b>40,78</b>	<b>94</b>	<b>98,4</b>	<b>40,65</b>	<b>94</b>	<b>98,8</b>	<b>0,13</b>
	<b>Spolu</b>	<b>40,57</b>	<b>94</b>	<b>100,0</b>	<b>40,47</b>	<b>94</b>	<b>100,0</b>	<b>0,10</b>

Prameň: TIS<sup>ČR</sup> SZIF

Kurz ECB k 20. 3. 2026 bol 1 EUR = 24,286 a k 27. 3. 2026 bol 1 EUR = 24,257 CZK

Poznámky: \* - priemerná hmotnosť v kg jatočnej hmotnosti, \*\* - podiel jednotlivých tried na celkovom nákupe jatočných zvierat v %.

\*1 údaj nezverejňujeme (menej ako traja respondenti)

### Vývoj nákupných cien jatočných zvierat v ČR

V 13. týždni 2026 sa oproti 12. týždňu tohto roka priemerná nákupná cena mladých jatočných býkov v ČR znížila o -0,3 % a dosiahla úroveň 168,71 Kč/kg j. hm. (6,96 €/kg jat. hm.). Nákupná cena kráv sa v 13. týždni zvýšila o 0,5 % na úroveň 127,35 Kč/kg j. hm. (5,25 €/kg j. hm.). Cena jalovic klesla o -3,5 % a dosiahla úroveň 135,02 Kč/kg j. hm. (5,57 €/kg j. hm.).

V 13. týždni 2026 bolo do tried S, E, U zaradených 98,2 % jatočných ošípaných v ČR. Priemerná nákupná cena jatočných ošípaných za triedy S až P spolu bola na úrovni 40,78 Kč/kg j. hm. (1,68 €/kg j. hm.). Cena za všetky ošípané spolu mierne posilnila, a to o 0,2 % na úroveň 40,57 Kč/kg j. hm. (1,67 €/kg j. hm.).

PPA-Odbor obchodných mechanizmov a ATIS /TIS<sup>ČR</sup> SZIF

## Priemerné odbytové ceny vybraných druhov mäsa a výrobkov v ČR

Kč/kg bez DPH

Názov produktu	13.4.2026	27.3.2026	13.4.2025	13. 4. 2026/ 27.3.2026	13.4.2026/ 13.4.2025
				vývoj v %	
Hovädzia štvrť predná	183,75	185,06	160,84	-0,7	14,2
Hovädzia štvrť zadná	186,43	189,11	166,37	-1,4	12,1
Hovädzie predné bez kosti	237,52	236,07	206,43	0,6	15,1
Hovädzie zadné bez kosti	272,17	276,07	253,89	-1,4	7,2
Hovädzie predné s kosťou	170,68	167,92	154,75	1,6	10,3
Hovädzia sviečková	666,78	699,20	546,08	-4,6	22,1
Hovädzia nízka roštenka	328,18	339,17	290,99	-3,2	12,8
Bravčový predok	55,87	60,43	72,62	-7,5	-23,1
Bravčové stehno s kosťou	58,34	56,41	67,25	3,4	-13,2
Bravčové karé	86,29	86,58	102,24	-0,3	-15,6
Bravčová krkovička	91,10	81,97	94,97	11,1	-4,1
Bravčový bôčik	71,07	73,35	80,10	-3,1	-11,3
Bravčové stehno bez kosti	81,82	81,87	95,87	-0,1	-14,7
Bravčové plece bez kosti	83,69	81,83	92,08	2,3	-9,1
Bravčová polovica s hl. a sadlom	51,91	54,52	60,94	-4,8	-14,8
Bravčová polovica s hl. bez sadla	61,43	65,00	68,50	-5,5	-10,3
Bravčová polovica bez hlavy	59,07	59,68	71,22	-1,0	-17,1
Špekáčky	96,65	97,75	91,93	-1,1	5,1
Jemné párky	94,57	111,71	149,12	-15,3	-36,6
Párky obyčajné	94,73	90,28	94,49	4,9	0,3
Slovenská saláma	54,17	54,09	68,17	0,1	-20,5
Gothajská saláma	77,88	78,70	79,25	-1,0	-1,7
Šunková saláma	93,58	103,49	106,91	-9,6	-12,5
Turistická trvanlivá saláma	112,78	119,02	123,79	-5,2	-8,9
Vysočina	117,41	116,24	123,02	1,0	-4,6
Selská saláma	97,83	101,88	123,03	-4,0	-20,5
Poličan	135,73	149,31	146,52	-9,1	-7,4
Debrecínska pečeň	111,91	118,32	123,33	-5,4	-9,3
Anglická slanina	115,30	134,79	126,91	-14,5	-9,1
Lahôdková pečeňovka	76,76	81,46	85,31	-5,8	-10,0
Údená rolka z pleca	122,70	105,22	112,15	16,6	9,4
Dusená šunka	118,00	116,84	130,89	1,0	-9,8

Prameň: TIS<sup>CR</sup> SZIF

Kurz ECB k 27. 3. 2026 bol 1 EUR = 24,542 CZK a k 13. 4. 2026 bol 1 EUR = 24,378 CZK

## Prehľad nákupných cien jatočných zvierat v EÚ

EUR/100 kg jat. hm. vychl.

Týždeň:	Býky A (do 2 rokov) R3			Vývoj (%) 2026/2025	Býky B (nad 2 roky) R3			Vývoj (%) 2026/2025
	13. 2025	12. 2026	13. 2026		13. 2025	12. 2026	13. 2026	
Belgicko	620,3	657,1	654,1	5,5	-	-	-	-
Bulharsko	692,8	658,5	653,7	-5,7	371,0	658,5	-	-
Česko	c	723,4	719,9	-	c	573,3	c	-
Dánsko	525,7	609,6	609,1	15,9	408,2	544,2	518,2	27,0
Nemecko	649,3	732,7	725,7	11,8	591,3	661,4	630,1	6,6
Estónsko	c	c	c	-	c	c	c	-
Írsko	731,4	671,8	662,9	-9,4	693,3	648,9	638,4	-7,9
Grécko	452,6	-	-	-	-	-	-	-
Španielsko	684,6	729,1	742,1	8,4	-	-	-	-
Francúzsko	611,0	752,0	750,0	22,7	-	0,0	0,0	-
Chorvátsko	604,5	674,9	691,4	14,4	578,0	0,0	0,0	-
Taliano	611,7	695,5	759,7	24,2	592,0	563,9	602,7	1,8
Cyprus	-	-	-	-	-	-	-	-
Lotyšsko	465,6	659,7	-	-	660,6	-	-	-
Litva	584,4	636,2	627,1	7,3	569,4	648,9	619,3	8,8
Luxembursko	c	c	c	-	c	c	c	-
Maďarsko	-	-	-	-	-	-	-	-
Malta	-	0,0	0,0	-	-	0,0	0,0	-
Holandsko	688,0	685,0	743,0	8,0	-	-	-	-
Rakúsko	606,6	740,6	726,2	19,7	583,4	709,7	693,3	18,9
Poľsko	621,3	672,9	689,9	11,0	623,7	670,8	694,6	11,4
Portugalsko	630,6	732,7	730,7	15,9	408,0	554,2	575,0	40,9
Rumunsko	524,2	663,2	678,0	29,3	496,1	645,0	613,8	23,7
Slovinsko	585,3	656,6	672,3	14,9	559,2	667,2	678,6	21,3
<b>Slovensko</b>	<b>c</b>	<b>c</b>	<b>701,4</b>	<b>c</b>	<b>396,3</b>	<b>634,5</b>	<b>692,7</b>	<b>-</b>
Fínsko	506,6	624,1	617,3	21,8	459,1	589,4	605,8	32,0
Švédsko	615,6	819,9	812,4	32,0	595,6	802,5	801,4	34,6
<b>EÚ**</b>	<b>634,8</b>	<b>725,9</b>	<b>727,2</b>	<b>14,5</b>	<b>608,5</b>	<b>667,4</b>	<b>685,8</b>	<b>12,7</b>

Týždeň:	Kravy O3			Vývoj (%) 2026/2025	Jalovice R3			Vývoj (%) 2026/2025
	13. 2025	12. 2026	13. 2026		13. 2025	12. 2026	13. 2026	
Belgicko	595,8	612,8	600,6	0,8	644,6	701,9	700,1	8,6
Bulharsko	377,1	453,9	443,9	17,7	562,5	398,5	-	-
Česko	464,7	552,0	553,6	19,1	506,4	627,8	614,4	21,3
Dánsko	489,7	605,9	605,2	23,6	534,8	661,0	663,8	24,1
Nemecko	564,6	617,3	615,9	9,1	604,8	698,7	689,1	13,9
Estónsko	443,7	565,9	475,4	7,1	c	c	c	-
Írsko	659,5	598,6	592,5	-10,2	741,8	692,6	679,6	-8,4
Grécko	263,9	-	-	-	-	-	-	-
Španielsko	475,9	595,6	597,7	25,6	681,1	764,0	765,4	12,4
Francúzsko	531,0	673,0	674,0	26,9	597,0	767,0	768,0	28,6
Chorvátsko	456,8	530,2	532,8	16,6	576,3	694,9	696,7	20,9
Taliano	515,7	558,4	554,2	7,5	675,0	796,8	826,3	22,4
Cyprus	-	-	-	-	-	-	-	-
Lotyšsko	518,8	527,2	514,5	-0,8	628,9	485,7	612,7	-2,6
Litva	521,8	598,5	590,4	13,1	536,5	631,9	604,5	c
Luxembursko	c	c	c	-	c	c	c	-
Maďarsko	408,0	488,2	497,3	21,9	337,6	438,1	435,3	29,0
Malta	-	0,0	0,0	-	-	0,0	0,0	-
Holandsko	580,0	636,0	620,0	6,9	688,0	787,0	560,0	-18,6
Rakúsko	502,0	583,7	585,8	16,7	565,7	708,5	700,8	23,9
Poľsko	533,8	579,3	591,9	10,9	594,6	668,5	678,2	14,1
Portugalsko	431,8	532,6	560,6	29,8	640,7	728,6	740,5	15,6
Rumunsko	445,6	604,4	586,6	31,6	482,8	637,5	674,6	39,7
Slovinsko	377,0	482,7	484,4	28,5	549,5	644,6	647,6	17,8
<b>Slovensko</b>	<b>429,0</b>	<b>541,7</b>	<b>487,1</b>	<b>13,5</b>	<b>c</b>	<b>c</b>	<b>c</b>	<b>-</b>
Fínsko	331,1	577,9	603,9	82,4	480,6	598,3	618,7	28,7
Švédsko	562,4	766,7	757,7	34,7	606,8	810,8	808,7	33,3
<b>EÚ**</b>	<b>540,8</b>	<b>620,4</b>	<b>619,0</b>	<b>14,5</b>	<b>629,1</b>	<b>732,2</b>	<b>730,0</b>	<b>16,0</b>

Prameň: Európska komisia, \*\*vážený priemer, c – menej ako 3 údaje, (\*) – údaje nedostupné

Od 1. 1. 2026 sa k cenám hovädzieho dobytku za SR pripočítavajú paušálne náklady na dopravu vo výške 4,30 €/100 kg j. hm.

## Prehľad nákupných cien jatočných zvierat v EÚ

EUR/100 kg jat. hm. vychl.

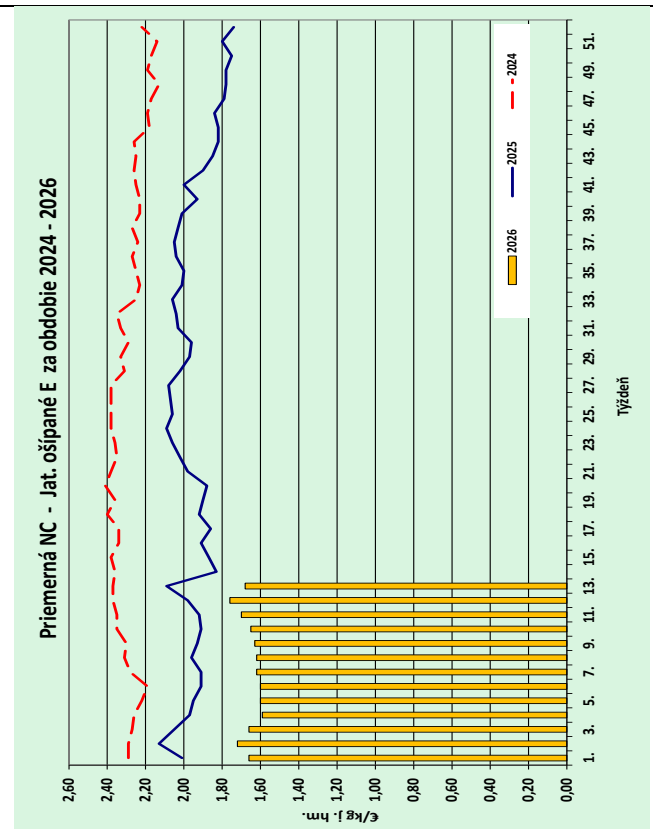
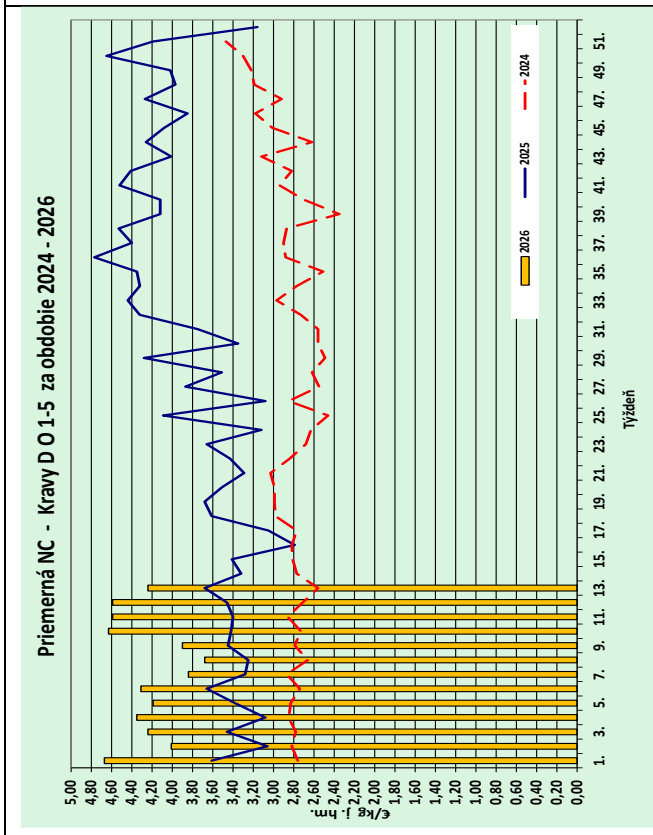
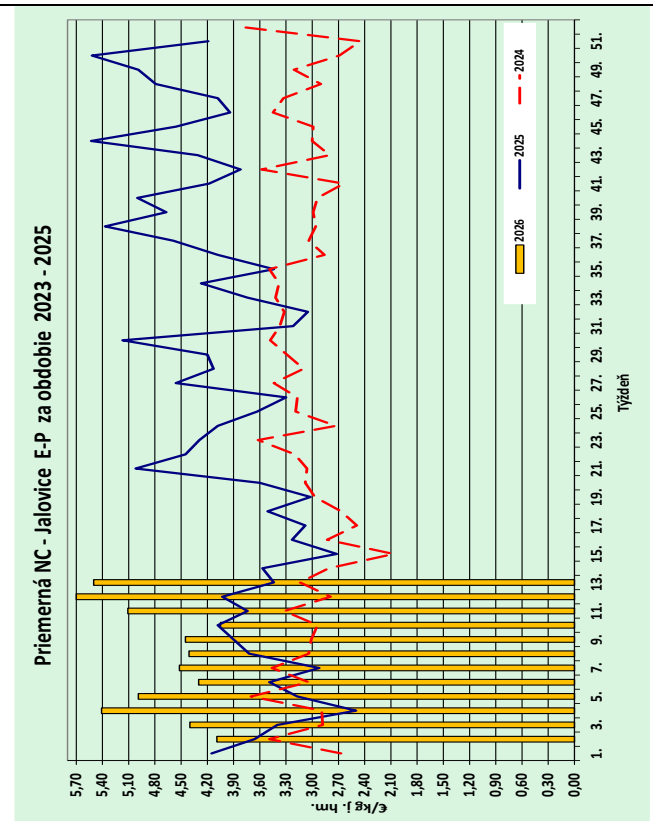
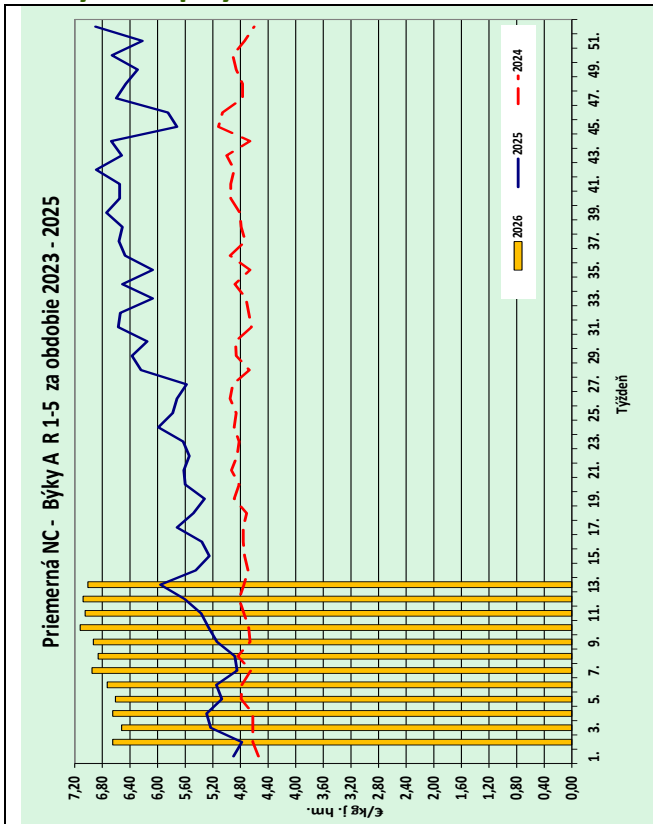
Týždeň:	Ošípané – trieda E			Vývoj (%) 2026/2025	Odstavčatá			Vývoj (%) 2026/2025
	13. 2025	12. 2026	13. 2026		13. 2025	12. 2026	13. 2026	
Belgicko	178,99	167,87	<b>168,13</b>	-6,1	86,50	70,50	<b>70,50</b>	-18,5
Bulharsko	257,08	201,10	<b>212,66</b>	-17,3	-	-	-	-
Česko	178,87	165,17	<b>165,72</b>	-7,3	c	c	c	-
Dánsko	166,88	149,36	<b>151,24</b>	-9,4	58,71	46,04	<b>46,04</b>	-21,6
Nemecko	188,14	178,09	<b>178,39</b>	-5,2	66,90	61,70	<b>63,60</b>	-4,9
Estónsko	175,67	180,04	<b>178,37</b>	-	(*)	c	c	-
Grécko	209,61	173,14	175,03	-16,5	-	-	-	-
Španielsko	(*)	182,00	<b>187,72</b>	-	-	-	-	-
Francúzsko	208,88	152,10	<b>158,03</b>	-24,3	98,68	70,26	<b>70,55</b>	-28,5
Chorvátsko	185,00	159,00	<b>159,00</b>	-14,1	53,50	44,00	<b>44,25</b>	-17,3
Írsko	168,10	154,56	<b>154,13</b>	-8,3	105,8	-	-	-
Taliano	-	-	-	-	104,40	92,40	<b>94,40</b>	-9,6
Cyprus	182,64	169,99	<b>169,09</b>	-7,4	-	-	-	-
Lotyšsko	191,74	191,82	<b>194,93</b>	1,7	64,53	57,41	<b>57,39</b>	-11,1
Litva	185,24	184,10	<b>187,25</b>	1,1	-	-	-	-
Luxembursko	c	c	c	-	-	-	-	-
Maďarsko	174,72	166,70	<b>169,91</b>	-2,8	(*)	49,37	(*)	-
Malta	243,47	237,74	<b>237,74</b>	-	-	-	-	-
Holandsko	162,25	129,22	<b>129,11</b>	-20,4	60,50	51,00	<b>51,75</b>	-14,5
Rakúsko	204,40	189,55	<b>188,71</b>	-7,7	-	-	-	-
Poľsko	196,98	181,70	<b>179,18</b>	-9,0	-	-	-	-
Portugalsko	228,79	164,45	<b>172,98</b>	-24,4	75,00	(*)	(*)	-
Rumunsko	149,73	139,17	<b>151,07</b>	0,9	-	-	-	-
Slovinsko	198,92	181,16	<b>180,69</b>	-9,2	-	-	-	-
<b>Slovensko</b>	<b>207,25</b>	<b>176,53</b>	<b>168,58</b>	-18,7	-	-	-	-
Fínsko	203,15	199,07	<b>197,88</b>	-2,6	84,33	78,11	<b>79,03</b>	-6,3
Švédsko	256,37	256,03	<b>252,83</b>	-1,4	103,74	105,10	<b>102,67</b>	-1,0
<b>EÚ**</b>	<b>189,91</b>	<b>166,03</b>	<b>167,30</b>	<b>-11,9</b>	<b>78,08</b>	<b>62,92</b>	<b>63,56</b>	<b>-18,6</b>
Týždeň:	Ľahké jahňatá			Vývoj (%) 2026/2025	Ťažké jahňatá			Vývoj (%) 2026/2025
	13. 2025	12. 2026	13. 2026		13. 2025	12. 2026	13. 2026	
Belgicko	-	-	-	-	962,50	1 013,00	(*)	-
Bulharsko	890,70	1 193,11	<b>1 216,12</b>	-	976,47	1 111,70	<b>1 148,53</b>	-
Česko	-	-	-	-	-	-	-	-
Dánsko	-	-	-	-	-	-	-	-
Nemecko	-	-	-	-	1 058,45	1 042,12	<b>1 035,97</b>	-2,1
Estónsko	-	(*)	(*)	-	c	c	c	-
Grécko	-	-	-	-	875,16	866,24	876,77	-
Španielsko	739,41	844,12	<b>878,79</b>	18,9	-	-	-	-
Francúzsko	904,52	1228,10	1247,30	-	870,03	1 038,40	<b>1 186,00</b>	36,3
Chorvátsko	-	-	-	-	1 032,00	1 037,00	<b>1 074,00</b>	4,1
Írsko	1425,30	1365,85	1380,12	-	1 332,20	1 368,62	<b>1 362,47</b>	2,3
Taliano	797,00	962,00	<b>1105,0</b>	38,6	815,00	878,00	<b>932,00</b>	14,4
Cyprus	-	-	-	-	928,00	977,00	<b>977,00</b>	5,3
Lotyšsko	654,59	668,00	<b>775,48</b>	18,5	842,44	803,17	<b>776,56</b>	-7,8
Litva	-	-	-	-	788,23	835,62	<b>791,72</b>	0,4
Luxembursko	-	-	-	-	-	-	-	-
Maďarsko	c	c	1288,37	-	925,75	1 202,09	<b>1 209,15</b>	30,6
Malta	-	-	-	-	-	-	-	-
Holandsko	-	-	-	-	c	c	c	-
Rakúsko	-	-	-	-	758,00	798,00	<b>803,00</b>	5,9
Poľsko	-	-	1078,78	-	756,48	963,10	942,02	-
Portugalsko	997,70	1 150,33	<b>1 186,20</b>	18,9	907,00	928,67	<b>928,67</b>	2,4
Rumunsko	924,36	-	-	-	301,42	1 025,29	<b>870,15</b>	188,7
Slovinsko	845,74	895,19	<b>895,89</b>	5,9	830,46	898,69	<b>874,34</b>	5,3
<b>Slovensko</b>	c	c	c	-	-	-	-	-
Fínsko	-	-	-	-	546,00	617,50	<b>591,15</b>	8,3
Švédsko	-	-	-	-	845,26	984,47	<b>961,19</b>	13,7
<b>EÚ**</b>	<b>829,37</b>	<b>995,79</b>	<b>1042,88</b>	<b>25,7</b>	<b>931,20</b>	<b>990,28</b>	<b>1 034,35</b>	<b>11,1</b>

Prameň: Európska komisia,

Poznámky: \*EUR/ks, \*\*vážený priemer, \*\*\*EK uvádza poslednú zaslanú cenu aj keď v danom týždni nebola hlásená, c – menej ako 3 údaje, (\*) – údaje nedostupné,

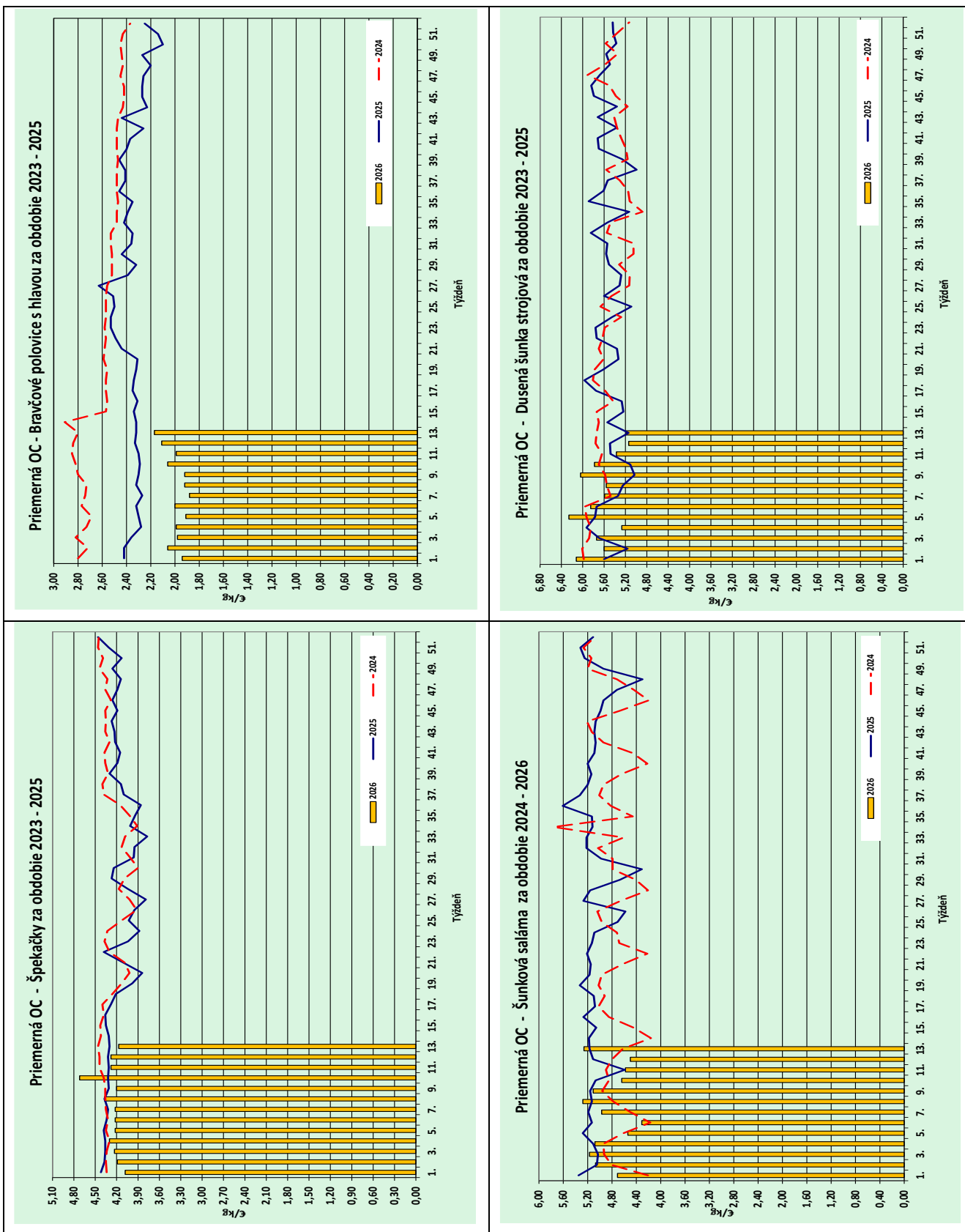
Od 1. 1. 2026 sa k cenám jatočných ošípaných za SR pripočítavajú paušálne náklady na dopravu vo výške 3,89 €/100 kg j. hm. a k cenám jahniat 27,71 €/100 kg j. hm.

# Grafy nákupných cien



Grafy: © PPA – Odbor obchodných mechanizmov a ATIS

## Grafy odbytových cien



Grafy: © PPA – Odbor obchodných mechanizmov a ATIS

**Vydavateľ a spracovateľ cenových informácií:**

Pôdohospodárska platobná agentúra  
Odbor obchodných mechanizmov a ATIS  
Hraničná 12  
815 26 Bratislava  
[www.apa.sk](http://www.apa.sk)

Číslo 3/2026; Ročník 30.; 30. 4. 2026  
ISSN 1336-4383

**Komoditní manažéri:**

Mgr. Simona Cigánková  
Mobil: 0918/609 375  
e-mail: [simona.cigankova@apa.sk](mailto:simona.cigankova@apa.sk)

Mgr. Dávid Čičmanec  
Mobil: 0918/612 199  
e-mail: [david.cicmanec@apa.sk](mailto:david.cicmanec@apa.sk)

Ing. Miroslav Marko  
Mobil: 0918/612 182  
e-mail: [miroslav.marko@apa.sk](mailto:miroslav.marko@apa.sk)

Ing. Zuzana Turčianska  
Mobil: 0918/612 343  
e-mail: [zuzana.turcianska@apa.sk](mailto:zuzana.turcianska@apa.sk)

**E-mail: [atis@apa.sk](mailto:atis@apa.sk)**